



ניטור תחלואה דמוית שפעת בישראל

דוח עדכון שבועי לשבוע 5 שהסתיים ב- 2/2/13

סיכום: בשבוע האחרון, נצפתה עלייה מתונה בפעילות השפעת. נמצאה התאמה בין נגיפי שפעת מתת-סוג A/H1N1 2009, A/H3 ושפעת מסוג B שבדדו בקהילה לזנים הכלולים בחיסון לעונה הנוכחית.

קליני: בקהילה: המשך עלייה בשיעורי הפניות בשל תחלואה דמוית שפעת (בכל קבוצות הגיל) ודלקת ריאות (בקרב בני 19-64 שנים ומעלה). בבתי חולים: ירידות באחוזי הביקורים למיון פנימי וילדים בשל דלקת ריאות.

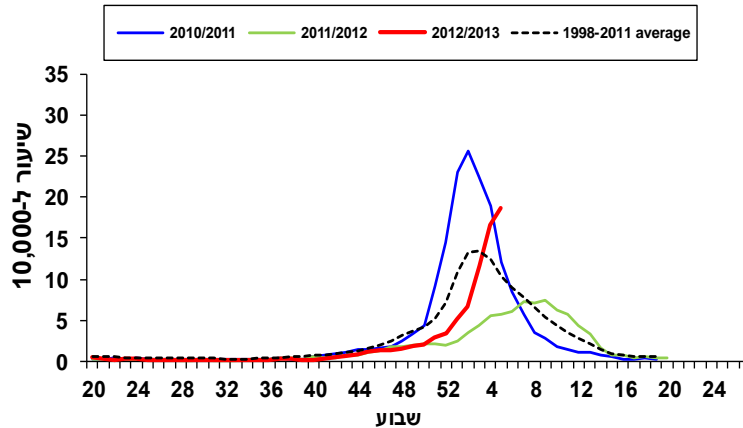
מעבדה: 49 דגימות (62%) מתוך 79 הדגימות שנאספו במהלך השבוע האחרון ממרפאות הזקיף נמצאו חיוביות לשפעת. 49 דגימות מסוג A: 25 דגימות חיוביות לשפעת A/H1N1 2009 ו-24 דגימות חיוביות לשפעת מתת סוג A/H3. 8 דגימות נוספות נמצאו חיוביות ל-RSV.

תחלואה

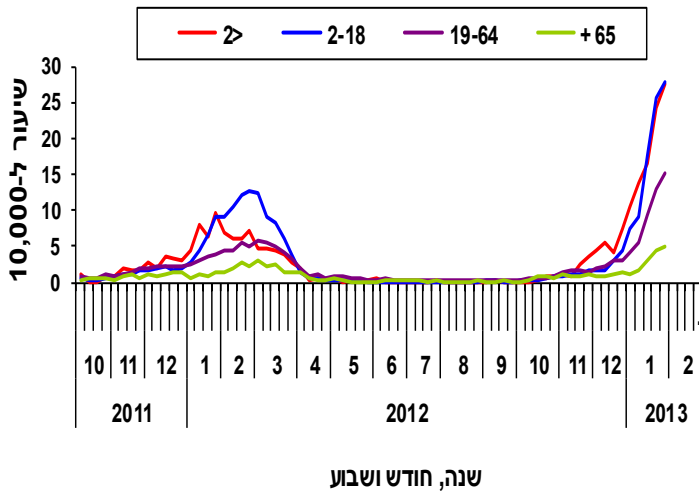
- **תחלואה דמוית שפעת (תרשימים 1-3):** בקהילה: בשבוע האחרון, נצפתה עלייה מתונה יותר בשיעור הפניות הגולמי למרפאות "מכבי שירותי בריאות" בשל תחלואה דמוית שפעת מזו שנצפתה בשבועות הקודמים. העלייה מתבטאת בכל קבוצות הגיל ובכל המחוזות בארץ. מנתוני "כללית" עולה תמונה דומה.



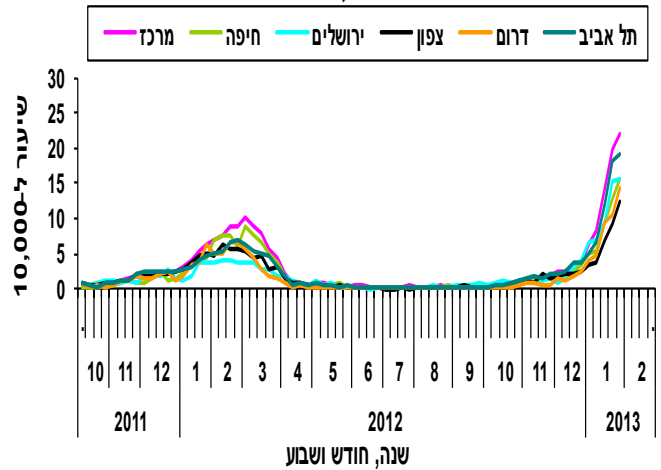
תרשים 1: שיעור פניות בשבוע בשל תחלואה דמוית שפעת, 2010 - 2012, בהשוואה לממוצע רב שנתי



תרשים 2: שיעור פניות בשבוע בשל תחלואה דמוית שפעת, לפי גיל ושנה, 2011-2013



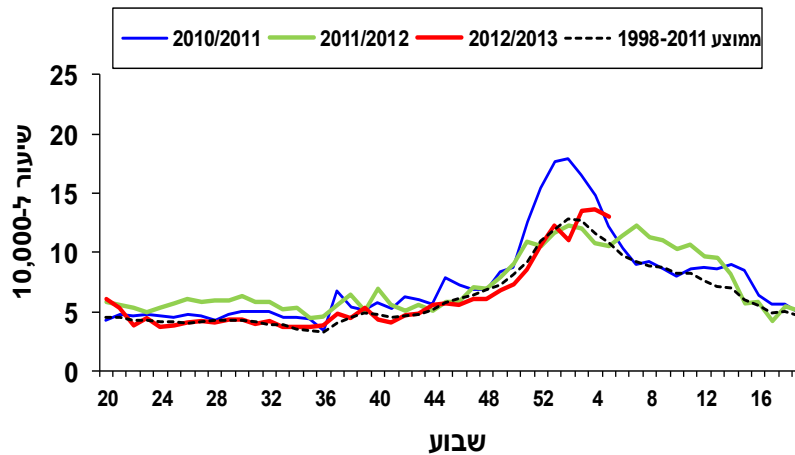
תרשים 3: שיעור פניות בשבוע בשל תחלואת דמוית שפעת לפי מחוז מגורים, 2011-2013



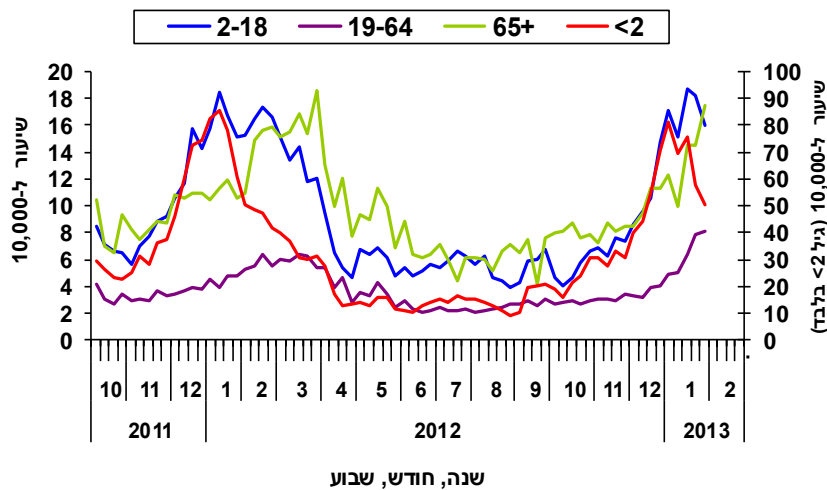
- **תחלואה בדלקת ריאות (תרשימים 4-7): בקהילה:** בשבוע האחרון, נצפתה ירידה בשיעור הפניות הגולמי למרפאות "מכבי שירותי בריאות" בשל דלקת ריאות, המתבטאת בעיקר בתינוקות ילדים ונוער בני 0-18 שנים. לעומת זאת, נמשכת העלייה בשיעורים של קבוצות הגיל הבוגרות יותר. מ"כללית" עולה תמונה מעט שונה: נמשכת העלייה בשיעור הפניות הגולמי למרפאות. בקבוצת הילדים והנוער בני 2-18 שנים לא נצפה שינוי משמעותי בשיעור הפניות. קבוצות הגיל האחרות מתנהגות בדומה למתואר עבור "מכבי שירותי בריאות".



תרשים 4: שיעור פניות בשבוע בשל דלקת ריאות, לפי שנה, 2012-2010, בהשוואה למוצע רב שנתי



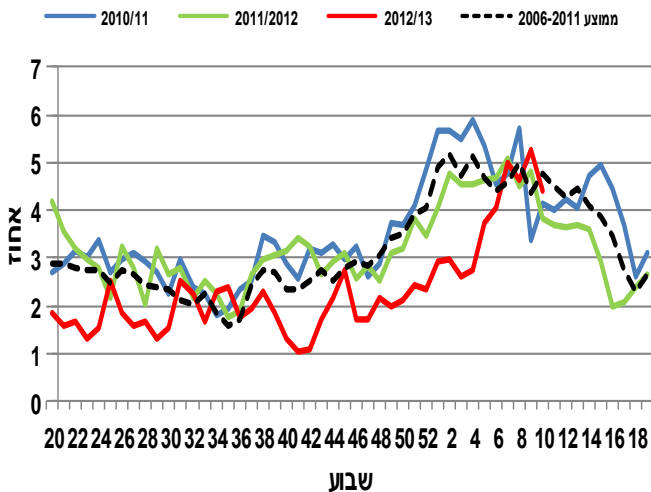
תרשים 5: שיעור פניות בשבוע בשל דלקת ריאות, לפי גיל ושנה, 2013-2011



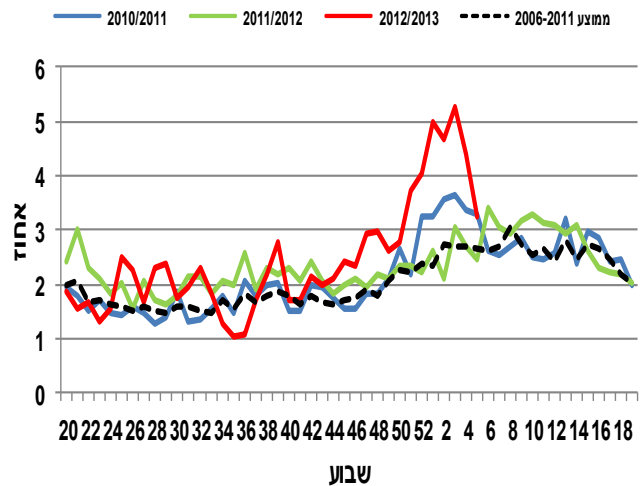


בבתי חולים: בשבוע האחרון, נצפתה ירידה באחוז הפניות למיון פנימי בשל דלקת ריאות. נמשכת הירידה באחוז הביקורים למיון ילדים, המצוי סביב למוצע הרב שנתי. מאידך במיון פנימי- אחוז הביקורים מצוי עדיין מעל למוצע הרב שנתי.

תרשים 7: אחוז הביקורים בשבוע למיון ילדים בשל דלקת ריאות, בתי חולים כללית, 2013-2010, בהשוואה למוצע הרב שנתי

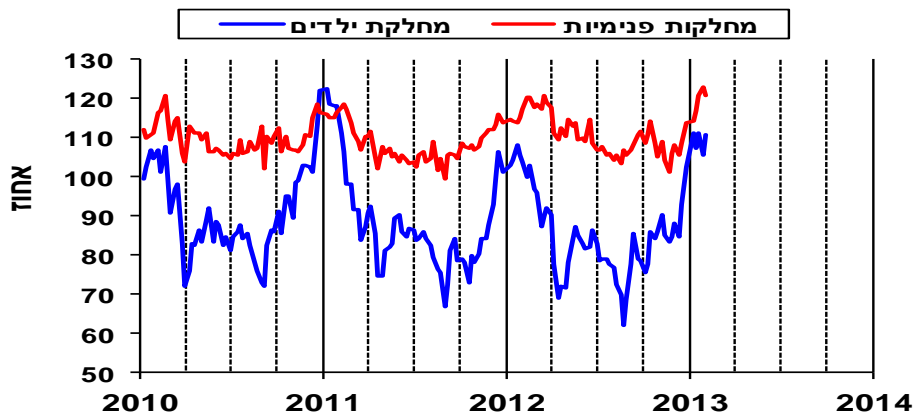


תרשים 6: אחוז הביקורים בשבוע למיון פנימי בשל דלקת ריאות, בתי חולים כללית, 2013-2010, בהשוואה למוצע הרב שנתי



- **אשפוזים (תרשים 8):** ללא שינוי משמעותי בתפוסת מיטות במחלקות ילדים ופנימיות. אחוז התפוסה במחלקות הללו מצוי בתחום הצפוי לעונה.

תרשים 8: תפוסת מיטות ממוצעת בשבוע, מחלקות ילדים ופנימיות, כלל בתי החולים, 2013-2010

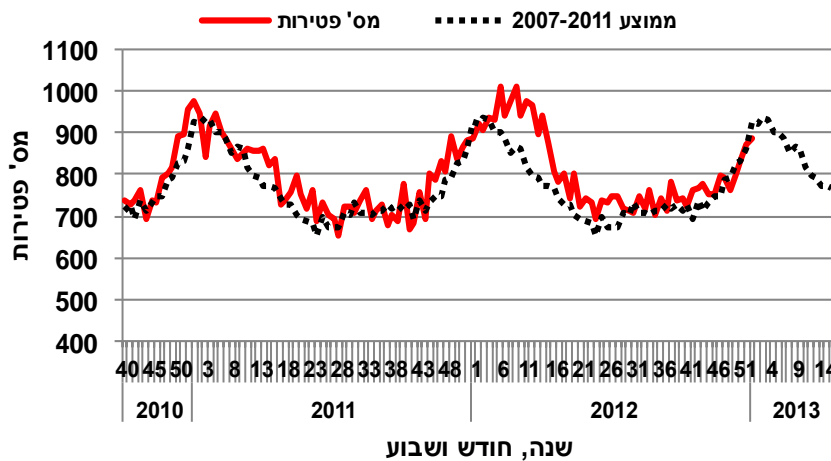




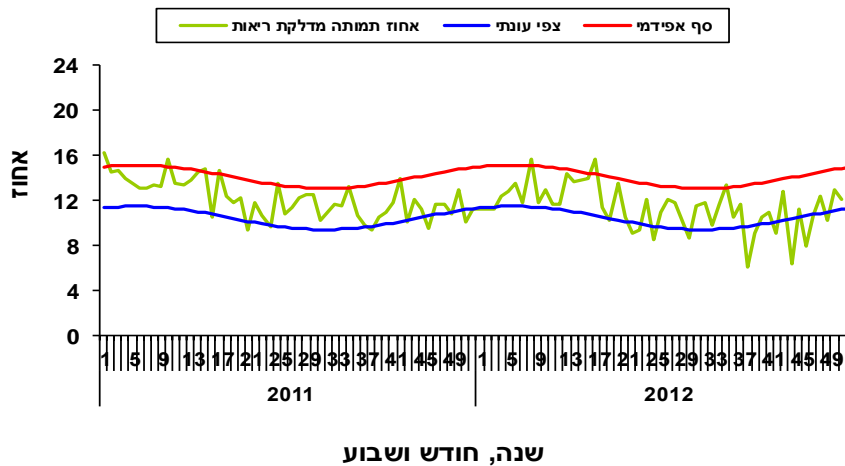
תמותה

- **תרשימים 9-10** : תרשים 9 מעודכן לשבוע 1 (המסתיים בתאריך 5/1/13) ומתאר את מס' הפטירות בכל הארץ, בהשוואה לממוצע הרב שנתי. מהתרשים עולה כי נכון לתחילת שנת 2013, ישנה עלייה בסך הפטירות ודומה לממוצע הרב שנתי. מתרשים 10, המבוסס על נתוני המחלקה לאפידמיולוגיה ומעודכן עד לשבוע 51 (המסתיים בתאריך 22/12/12), עולה כי אחוז התמותה מדלקת ריאות הינו סביב הצפי העונתי.

תרשים 9: מס' פטירות כלל ארצי, 2010-2013, בהשוואה לממוצע הרב שנתי



תרשים 10: אחוז מקרי מוות מדלקת ריאות מכלל מקרי המוות, 2010-2012, בהשוואה לצפי עונתי רב שנתי





מעבדה

ממצאי רשת מרפאות הזקיף (תרשימים 11-12): תוצאות בדיקות המעבדה המרכזית לנגיפים עבור השבוע הנוכחי מסוכמות בטבלה שלהלן:

נתונים מצטברים משבוע 41 (מסתיים ב- 13/10/12)	שבוע 5 (27/1/13-2/2/13)	
1,128	79	מס' דגימות*
185 (16.4%)	8 (10.1%)	מס' דגימות חיוביות ל- RSV
294 (26%)	49 (62%)	מס' דגימות חיוביות לשפעת
284 (96.6%)	49 (100%)	שפעת מסוג A
146 (51.4%)	25 (51%)	A (H1N1)pdm 09 -
0	0	**A/unsubtyped -
138 (48.6%)	24 (49%)	A/H3 -
0	0	A/H1 -
10 (3.4%)	0	שפעת מסוג B

*במהלך שבוע 5, דגימה אחת נמצאה חיובית לשפעת A/H3 ול-RSV (Double infection).

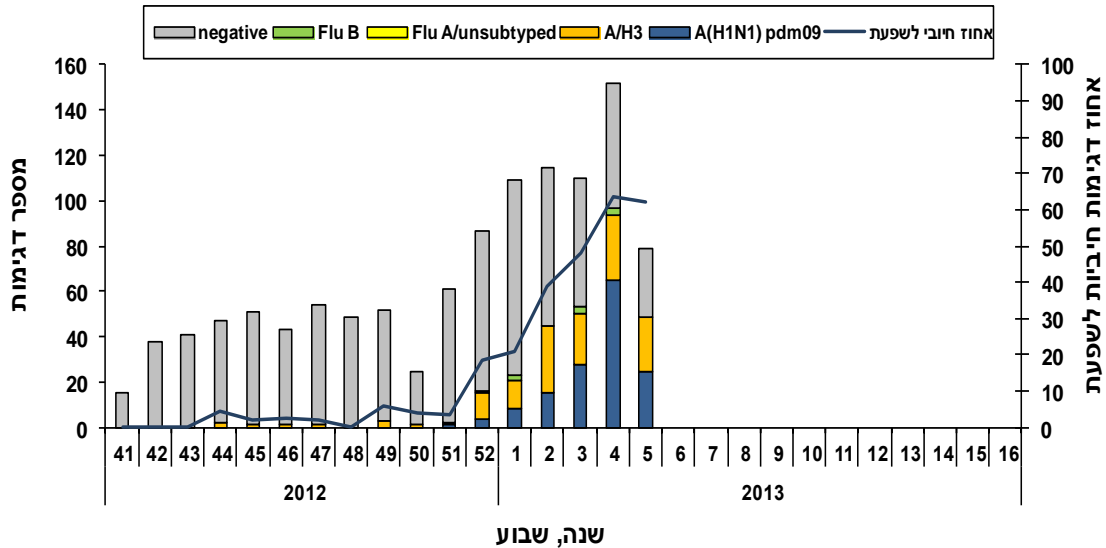
** דגימות שנמצאו חיוביות לשפעת מסוג A אך לא ניתן לסווגן בשל כמות וירוס מועטה.

בשבוע האחרון, לא נצפה שינוי משמעותי באחוז הבידודים החיוביים לשפעת מרשת מרפאות הזקיף.

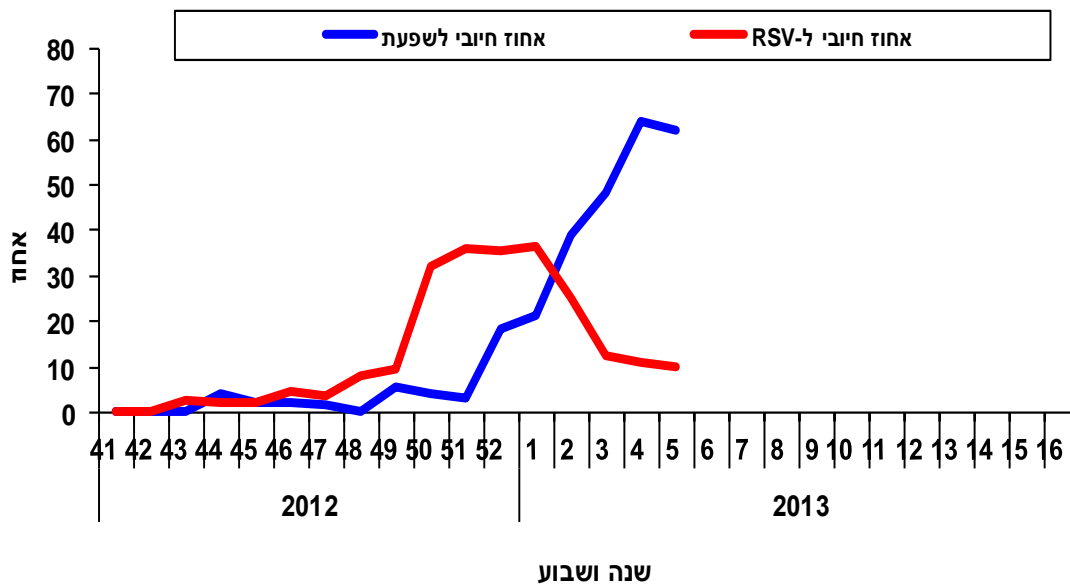
כל הדגימות שנמצאו חיוביות לשפעת מתת-סוג A/H3 ושנבדקו עד כה, זוהו אנטיגנית כ- A/victoria/361/2011(H3N2)-like; ואלה החיוביות ל- A (H1N1) pdm09 זוהו כ- A/California/7/2009 (H1N1)-like, הדומים לזנים הכלולים בחיסון לעונה הנוכחית. כל הדגימות שנמצאו חיוביות לשפעת מסוג B ושנבדקו עד כה, זוהו אנטיגנית כ- B/Wisconsin/1/2010 השייך לשושלת Yamagata ודומים לזן הכלול בחיסון לעונה הנוכחית.



תרשים 11: דגימות חיוביות לשפעת מכלל הדגימות שנאספו ע"י רשת הניטור, 2012/2013



תרשים 12: אחוז הדגימות החיוביות לשפעת ו- RSV ברשת הניטור, 2012/2013

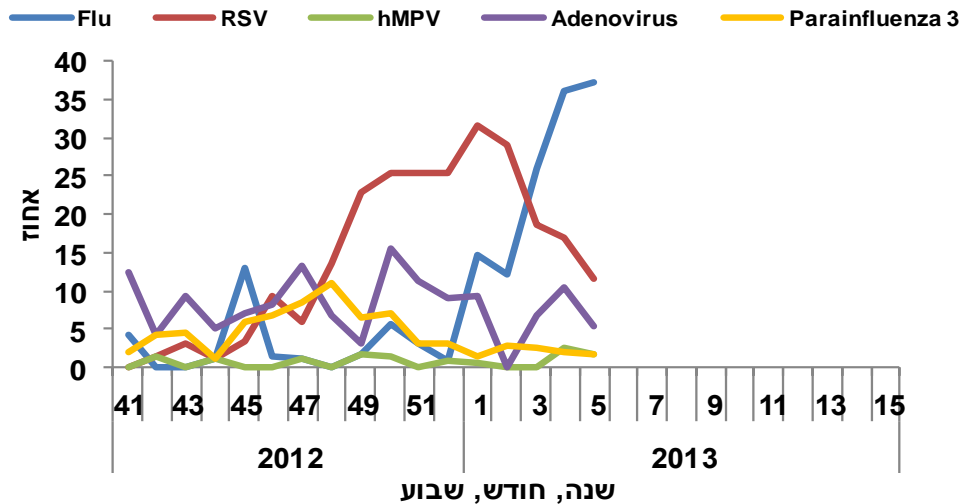




נתונים ממאושפדים שאובחנו במעבדה המרכזית לנגיפים במרכז רפואי שיבא, תל השומר

תרשים 13: בשבוע האחרון, לא נצפה שינוי משמעותי באחוז הדגימות החיוביות לשפעת מסוג A, שפעת מסוג B ו-A/H1N1 2009 (37% לעומת 36% בשבוע שעבר).

תרשים 13: אחוז הדגימות החיוביות לנגיפי דרכי הנשימה ממאושפדים שאובחנו במעבדה המרכזית לנגיפים, במרכז הרפואי שיבא, תל השומר, 2013-2012



התחסנות נגד השפעת העונתית

עד לתאריך ה-15 בינואר 2013, התחסנו כ-1,260,000 אנשים כנגד השפעת העונתית (כ-16% מכלל אוכלוסיית ישראל). הכיסוי החיסוני בקבוצת הקשישים בגילאי 65 שנים ויותר מגיע עתה לכ-57.6%.



פעילות שפעת בעולם

אירופה: מעודכן לשבוע 4 (המסתיים ב- 27/1/13): נמשכת העלייה בשיעורי תחלואה נשימתית ברב מדינות אירופה. מדווח על פעילות שפעת נרחבת ברב המדינות. ישנה פעילות ספוראדית המשלבת שפעת 2009 A/H1N1, A/H3N2, ושפעת מסוג B. נמשכת העלייה בחלק היחסי של שפעת 2009 A/H1N1 לעומת שפעת מתת סוג A/H3N2.

מתוך 4,699 דגימות שהתקבלו ממרפאות הסנטינלים ולא סנטינלים ושנמצאו חיוביות לנגיפי השפעת, 3,453 (73%), אחוז דומה (לשבוע שעבר) נמצאו חיוביות לשפעת מסוג A: 421 דגימות נמצאו חיוביות לתת סוג A/H3, 1,739, דגימות נמצאו חיוביות לשפעת 2009 H1N1 ו- 1,293 דגימות טרם סווגו לתת סוג. 1,246 (27%) דגימות נמצאו חיוביות לשפעת מסוג B.

ארה"ב: מעודכן לשבוע 4 (המסתיים ב- 26/1/13): נמשכת העלייה בפעילות שפעת בארה"ב. אולם, במס' אזורים מסתמנת ירידה בפעילות. ברמה לאומית, אחוז הביקורים למרפאות בשל תחלואת דמוית שפעת מצוי מעל לרמת הבסיס. אחוז מקרי המוות כתוצאה מדלקת ריאות ושפעת נמצא מעל לסף האפידמי. 42 מדינות דיווחו על פעילות שפעת נרחבת. 2,701 (25.5%) מתוך 10,581 הדגימות שנאספו באותו שבוע נמצאו חיוביות לשפעת: 560 (20.7%) נמצאו חיוביות לשפעת מסוג B ו- 2,141 (79.3%) נמצאו חיוביות לשפעת מסוג A: 54 (2.5%) נמצאו חיוביות לשפעת 2009 H1N1, 1,053 (49.2%) דגימות נמצאו חיוביות לשפעת מתת סוג A/H3 ו- 1,053 (49.2%) דגימות טרם סווגו לתת סוג.