



## ניטור תחלואה דמוית שפעת בישראל

### דוח עדכון שבועי לשבוע 3 שהסתיים ב- 19/1/13

**סיכום:** נמשכת העלייה בפעילות השפעת, כצפוי לעונה.

**קליני:** בקהילה: עלייה בשיעורי הפניות בשל תחלואה דמוית שפעת ודלקת ריאות. בבתי חולים: עלייה באחוז הביקורים למיון ילדים ופנימי בשל דלקת ריאות. עלייה בתפוסת מיטות במחלקות ילדים ופנימיות.

**מעבדה:** 24 דגימות (42.1%) מתוך 57 הדגימות שנאספו במהלך השבוע האחרון ממרפאות הזקיף נמצאו חיוביות לשפעת. 23 דגימות מסוג A: 11 דגימות חיוביות לשפעת מתת סוג A/H3 ו-12 דגימות חיוביות לשפעת A/H1N1 2009. דגימה אחת נוספת נמצאה חיובית לשפעת מסוג B.

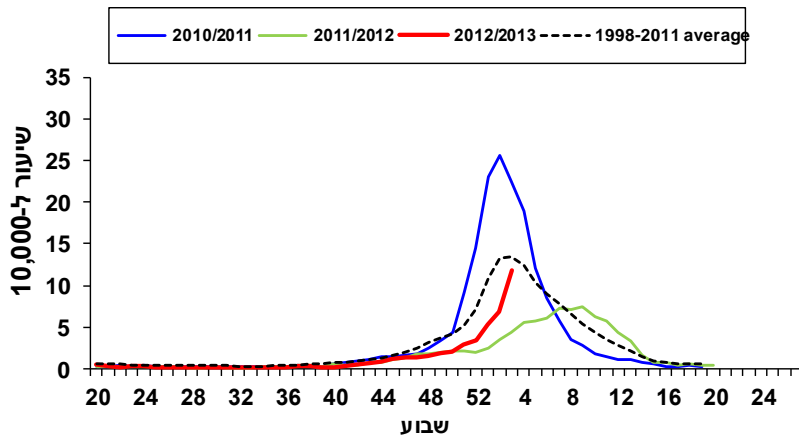
הן בקהילה והן בקרב המאושפדים, נצפית בשלב זה ירידה באחוז הדגימות החיוביות ל-RSV ומאידך עלייה באחוז הדגימות החיוביות לשפעת.

### תחלואה

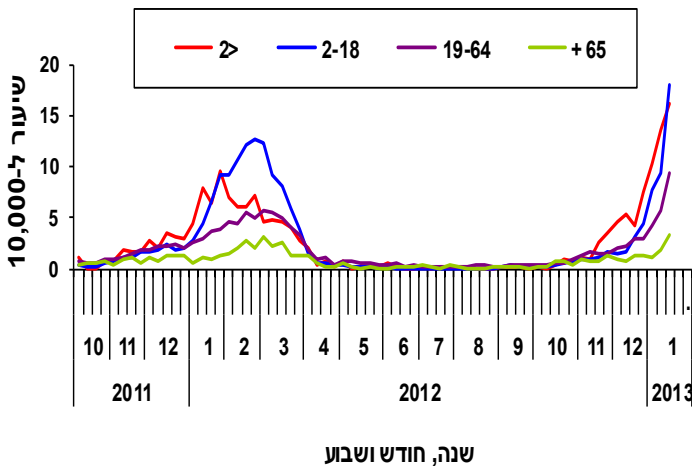
- תחלואה דמוית שפעת (תרשימים 1-3): **בקהילה:** נמשכת העלייה בשיעור הפניות הגולמי למרפאות "מכבי שירותי בריאות" בשל תחלואה דמוית שפעת, המתבטאת בכל קבוצות הגיל ובכל המחוזות בארץ. מנתוני "כללית" עולה תמונה דומה.



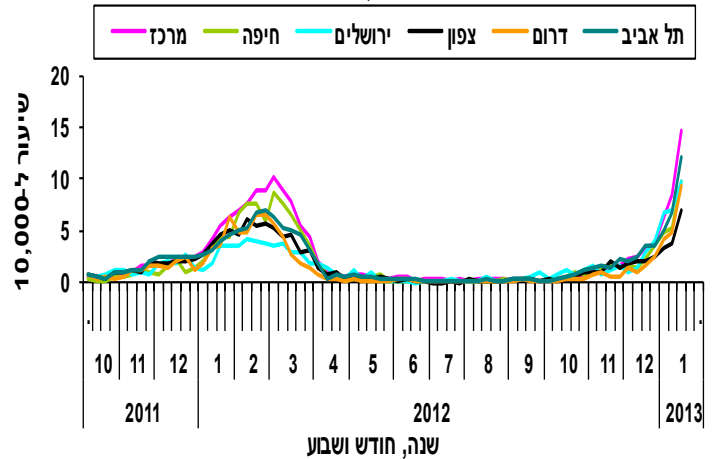
**תרשים 1: שיעור פניות בשבוע בשל תחלואה דמוית שפעת, 2010 - 2012, בהשוואה לממוצע רב שנתי**



**תרשים 2: שיעור פניות בשבוע בשל תחלואה דמוית שפעת, לפי גיל ושנה, 2013-2011**



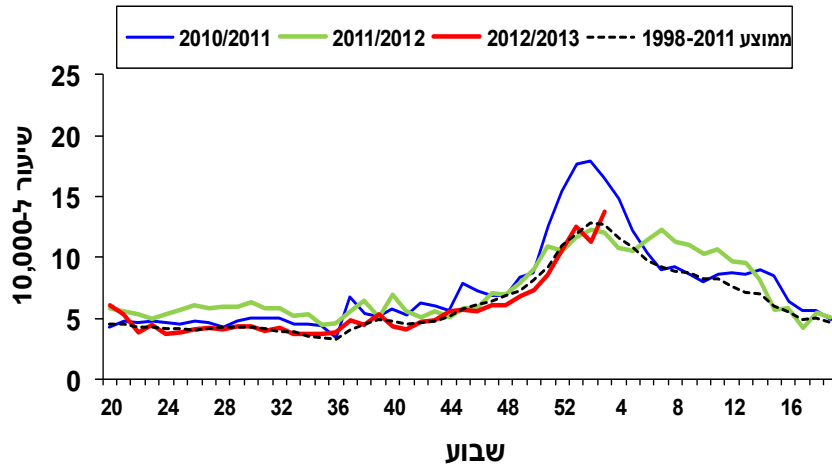
**תרשים 3: שיעור פניות בשבוע בשל תחלואה דמוית שפעת לפי מחוז מגורים, 2013-2011**



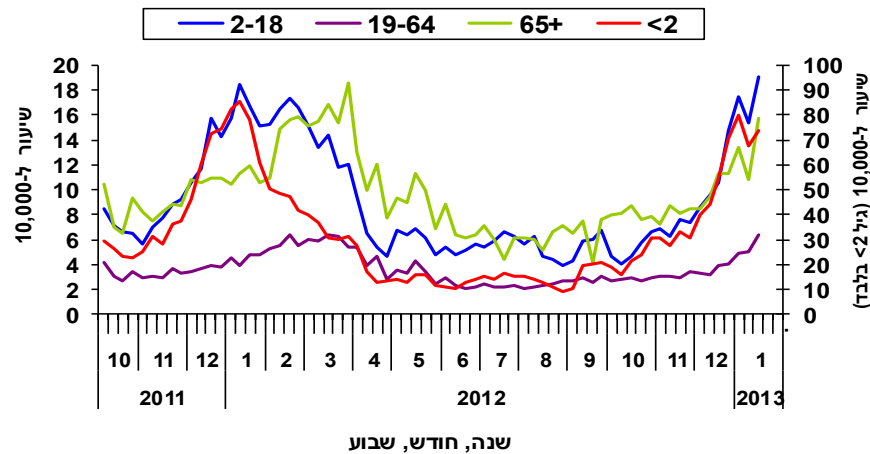
- **תחלואה בדלקת ריאות (תרשימים 4-7): בקהילה:** נמשכת העלייה בשיעור הפניות הגולמי למרפאות בשל דלקת ריאות המתבטאת בכל קבוצות הגיל. מ"כללית" עולה תמונה מעט שונה: בקרב תינוקות מתחת לגיל שנתיים נמשכת גם בשבוע האחרון הירידה בשיעור הפניות.



**תרשים 4: שיעור פניות בשבוע בשל דלקת ריאות, לפי שנה, 2010-2012, בהשוואה לממוצע רב שנתי**



**תרשים 5: שיעור פניות בשבוע בשל דלקת ריאות, לפי גיל ושנה, 2013-2011**



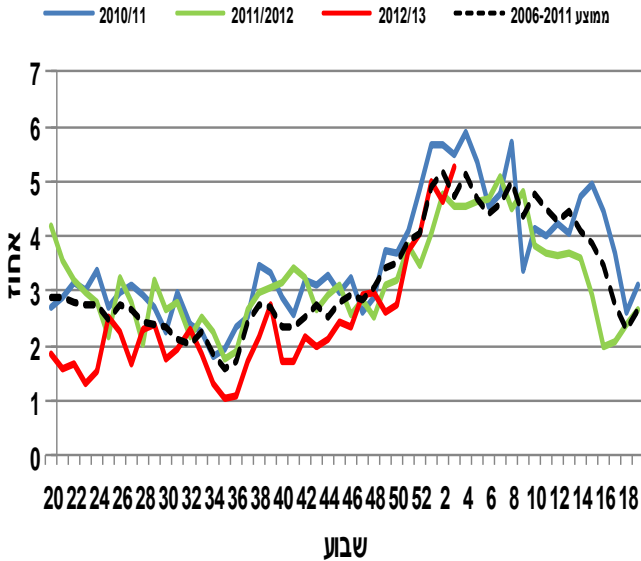
**בבתי חולים:** נמשכת מגמת העלייה באחוז הביקורים למיון ילדים ומיון פנימי בשל דלקת ריאות. אחוז הביקורים במיון ילדים מצוי כעת סביב לממוצע הרב שנתי. במיון פנימי- אחוז הביקורים מצוי כעת מעל לממוצע הרב שנתי.



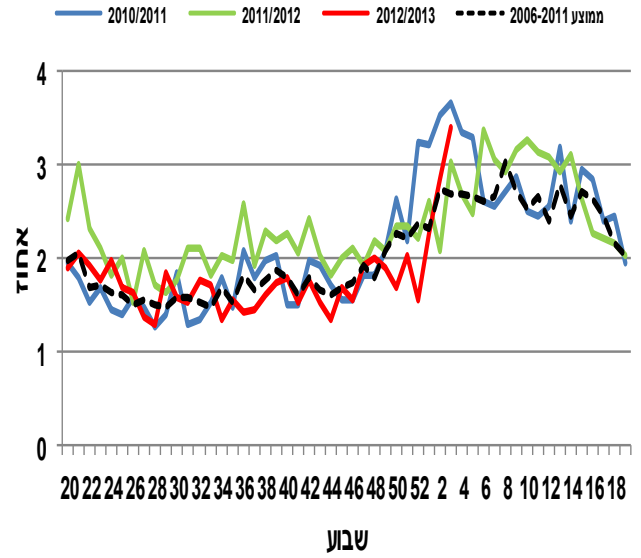
חטיבת הבריאות  
המרכז הלאומי לבקרת מחלות  
ICDC - Israel Center for Disease Control

משרד  
הבריאות  
לחיים בריאים יותר

תרשים 7: אחוז הביקורים בשבוע למיון ילדים בשל דלקת ריאות, בתי חולים כללית, 2013-2010, בהשוואה לממוצע הרב שנתי

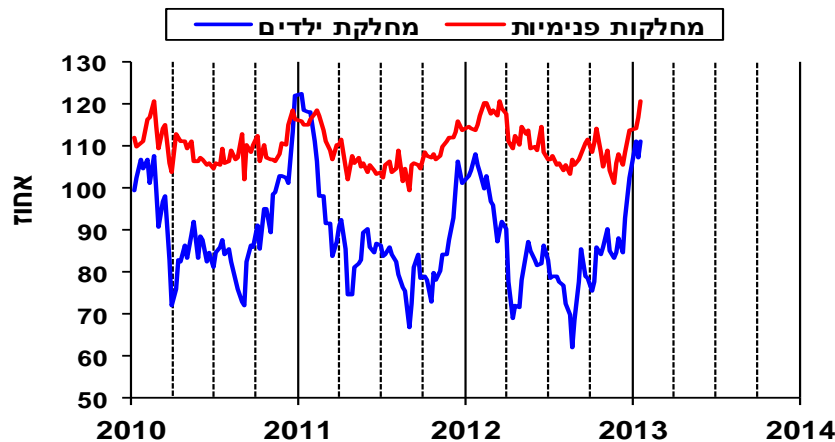


תרשים 6: אחוז הביקורים בשבוע למיון פנימי בשל דלקת ריאות, בתי חולים כללית, 2013-2010, בהשוואה לממוצע הרב שנתי



- **אשפוזים (תרשים 8):** בשבוע האחרון, נצפתה עלייה באחוז התפוסה במחלקות ילדים (111% לעומת 107% בשבוע שעבר). במחלקות פנימיות- נמשכת העלייה באחוז התפוסה (120% לעומת 116% בשבוע שעבר). אחוז התפוסה במחלקות הללו מצוי בתחום הצפוי לעונה.

תרשים 8: תפוסת מיטות ממוצעת בשבוע, מחלקות ילדים ופנימיות, כלל בתי החולים, 2013-2010

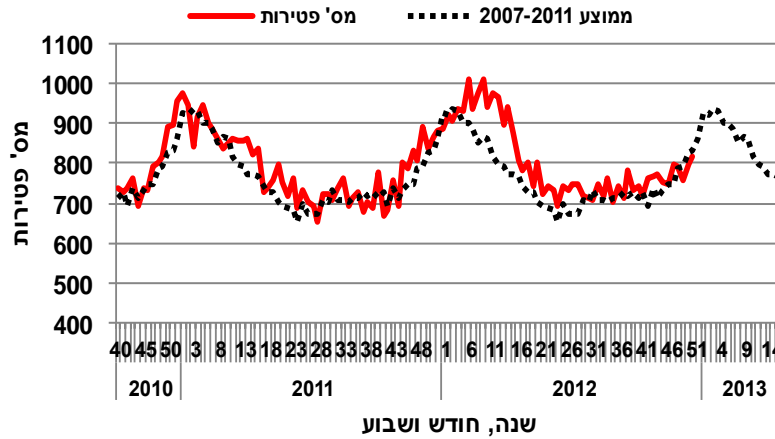




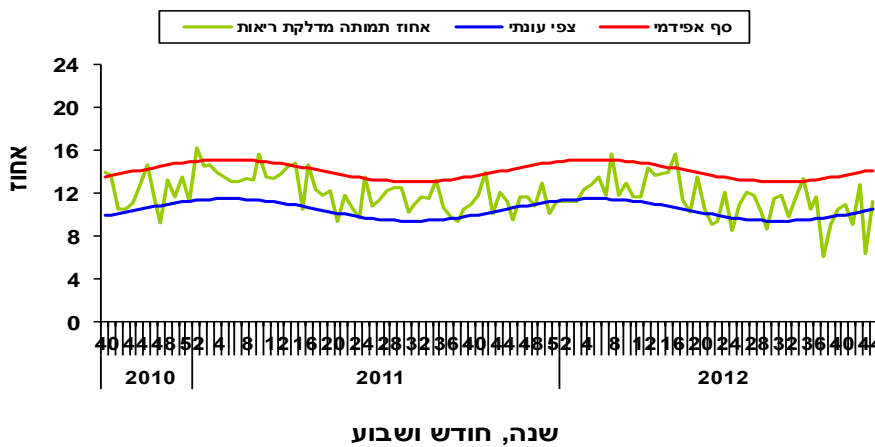
**תמותה**

- **תרשימים 9-10** : תרשים 9 מעודכן לשבוע 51 (המסתיים בתאריך 22/12/12) ומתאר את מס' הפטירות בכל הארץ, בהשוואה לממוצע הרב שנתי. מהתרשים עולה כי נכון לסוף שנת 2012, ישנה עלייה בסך הפטירות ודומה לממוצע הרב שנתי. מתרשים 10, המבוסס על נתוני המחלקה לאפידמיולוגיה ומעודכן עד לשבוע 45 (המסתיים בתאריך 10/11/12), עולה כי אחוז התמותה מדלקת ריאות הינו סביב הצפי העונתי.

**תרשים 9: מס' פטירות כלל ארצי, 2010-2013, בהשוואה לממוצע הרב שנתי**



**תרשים 10: אחוז מקרי מוות מדלקת ריאות מכלל מקרי המוות, בהשוואה לצפי עונתי רב שנתי 2012-2010**





## מעבדה

ממצאי רשת מרפאות הזקיף (תרשימים 11-12): תוצאות בדיקות המעבדה המרכזית לנגיפים עבור השבוע הנוכחי מסוכמות בטבלה שלהלן:

| נתונים מצטברים משבוע 41<br>(מסתיים ב- 13/10/12) | שבוע 3<br>(13/1/13-19/1/13) |                          |
|---|-----------------------------|--------------------------|
| 842   | 57                          | מס' דגימות*              |
| 156 (18.5%)                                     | 10 (17.5%)                  | מס' דגימות חיוביות ל-RSV |
| 120 (14.3%)                                     | 24 (42.1%)                  | מס' דגימות חיוביות לשפעת |
|   |                             |                          |
| 115 (95.8%)                                     | 23 (95.8%)                  | שפעת מסוג A              |
| 40 (34.8%)                                      | 12 (52.2%)                  | A (H1N1)pdm 09 -         |
| 1 (0.9%)  | 0                           | **A/unsubtyped -         |
| 74 (64.3%)                                      | 11 (47.8%)                  | A/H3 -                   |
| 0   | 0                           | A/H1 -                   |
| 5 (4.2%)  | 1 (4.2%)                    | שפעת מסוג B              |

\*במהלך שבוע 3, דגימה אחת נמצאה חיובית לשפעת A/H3 ולנגיף ה-RSV (Double infection).

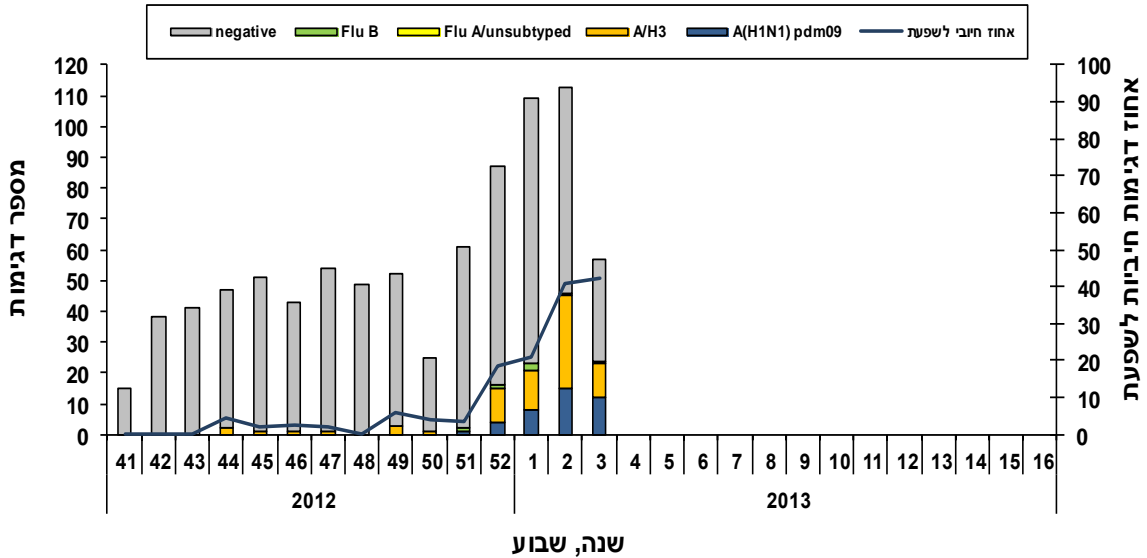
\*\* דגימה שנמצאה חיובית לשפעת מסוג A ונמצאת כעת בשלבי בדיקה לסיווג לתת סוג.

נמשכת העלייה באחוז הבידודים החיוביים לשפעת מרשת מרפאות הזקיף (42% לעומת 40% בשבוע שעבר). ירידה באחוז הבידודים החיוביים לנגיף ה-RSV.

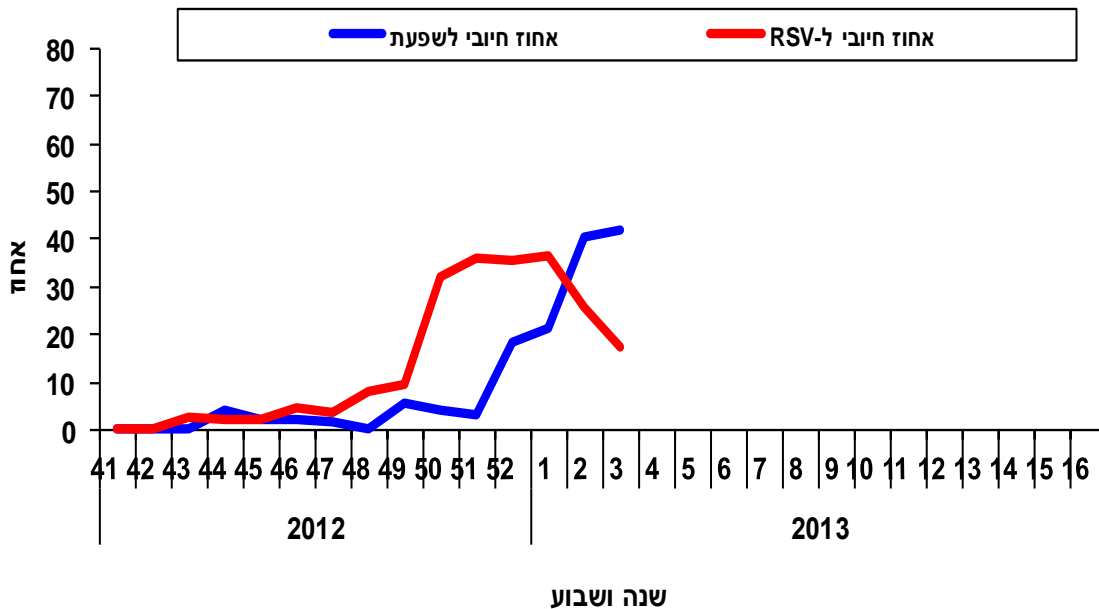
2 דגימות שפעת מסוג A/H3 שאופיינו עד כה, זוהו אנטיגנית כ- (H3N2)-like (A/victoria/361/2011), המתאים לזן הכלול בחיסון לעונה הנוכחית.



**תרשים 11: דגימות חיוביות לשפעת מכלל הדגימות שנאספו ע"י רשת הניטור, 2012/2013**



**תרשים 12: אחוז הדגימות החיוביות לשפעת ו-RSV ברשת הניטור, 2012/2013**

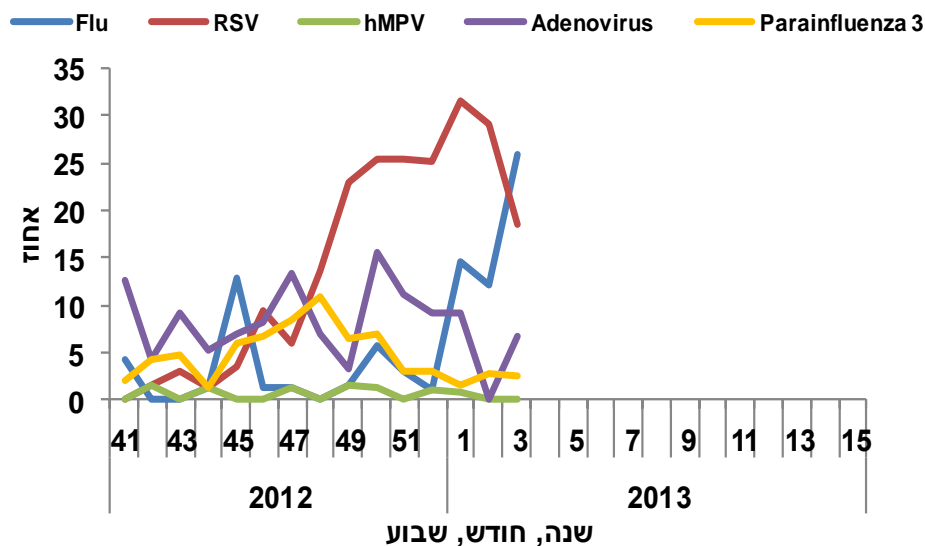




## נתונים ממאושפדים במרכז רפואי שיבא, תל השומר (המעבדה המרכזית לנגיפים)

**תרשים 13:** בשבוע האחרון, נצפתה עלייה באחוז הדגימות החיוביות לשפעת מסוג A, שפעת מסוג B ו-A/H1N1 (26% לעומת 12% בשבוע שעבר). נמשכת הירידה באחוז הדגימות החיוביות לנגיפי ה-RSV (18% לעומת 29% בשבוע שעבר).

**תרשים 13:** אחוז הדגימות החיוביות לנגיפי דרכי הנשימה ממאושפדים שאובחנו במעבדה המרכזית לנגיפים, במרכז הרפואי שיבא, תל השומר, 2012-2013



## התחסנות נגד השפעת העונתית

עד לתאריך ה-15 בינואר 2013, התחסנו כ-1,260,000 אנשים כנגד השפעת העונתית (כ-16% מכלל אוכלוסיית ישראל). הכיסוי החיסוני בקבוצת הקשישים בגילאי 65 שנים ויותר מגיע עתה לכ-57.6%.





## פעילות שפעת בעולם

**אירופה:** מעודכן לשבוע 2 (המסתיים ב- 13/1/13): עלייה בשיעורי תחלואה נשימתית בכל מדינות אירופה. מדווח על פעילות שפעת נרחבת ברב המדינות. ישנה פעילות ספוראדית המשלבת שפעת 2009 A/H1N1, A/H3N2 ושפעת מסוג B. עלייה בחלק היחסי של שפעת 2009 A/H1N1 לעומת שפעת מתת סוג A/H3N2.

מתוך 3,495 דגימות שהתקבלו ממרפאות הסנטינלים ולא סנטינלים ו שנמצאו חיוביות לנגיפי השפעת, 2,532 (72%) נמצאו חיוביות לשפעת מסוג A: 212 דגימות נמצאו חיוביות לתת סוג A/H3, 1,151 דגימות נמצאו חיוביות לשפעת 2009 H1N1 ו- 1,169 דגימות טרם סווגו לתת סוג. 963 (28%) דגימות נמצאו חיוביות לשפעת מסוג B.

**ארה"ב:** מעודכן לשבוע 2 (המסתיים ב- 12/1/13): נמשכת העלייה בפעילות שפעת בארה"ב. אולם, במס' אזורים מסתמנת ירידה בפעילות. ברמה לאומית, אחוז הביקורים למרפאות בשל תחלואת דמוית שפעת מצוי מעל לרמת הבסיס. 48 מדינות דיווחו על פעילות שפעת נרחבת. 3,638 (29.4%) מתוך 12,360 הדגימות שנאספו באותו שבוע נמצאו חיוביות לשפעת: 635 (17.5%) נמצאו חיוביות לשפעת מסוג B ו-3,003 (82.5%) נמצאו חיוביות לשפעת מסוג A: 45 (1.5%) נמצאו חיוביות לשפעת 2009 H1N1, 1,603 (53.4%) דגימות נמצאו חיוביות לשפעת מתת סוג A/H3 ו- 1,355 (45.1%) דגימות טרם סווגו לתת סוג.