



ניטור תחלואה דמוית שפעת בישראל

דוח עדכון שבועי לשבוע 50 שהסתיים ב- 15/12/12

סיכום: נמשכת העלייה בשיעורי התחלואה הנשימתית, בעיקר בבני 0-2 שנים, כצפוי לעונה. נמצאה התאמה בין נגיפי שפעת מסוג A/H3 שבודדו בקהילה לזן הכלול בחיסון לעונה הנוכחית.

קליני: בקהילה: נמשכת העלייה המתונה בשיעור הפניות בשל תחלואה דמוית שפעת. בדומה, נמשכת העלייה בשיעורי הפניות בשל דלקת ריאות. בבתי חולים: עליות באחוזי הביקורים למיון פנימי וילדים בשל דלקת ריאות.

מעבדה: דגימה אחת (9%) מתוך 11 הדגימות שנאספו במהלך השבוע האחרון ממרפאות הזקיף נמצאה חיובית לשפעת מתת סוג A/H3. דגימה אחת (9%) נמצאה חיובית לנגיפי ה-RSV.

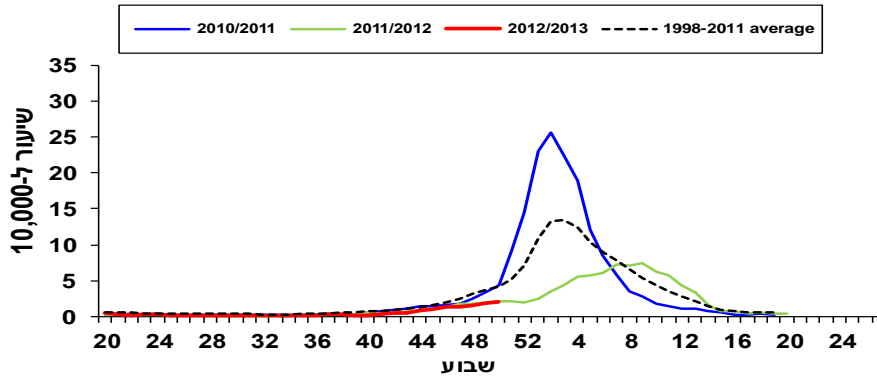
נמשכת העלייה באחוז הדגימות החיוביות ל-RSV שנלקחו בשבוע האחרון ממאושפדים עם תחלואה נשימתית במרכז הרפואי שיבא בתל השומר. עלייה נצפית גם באחוז הדגימות החיוביות לשפעת.

תחלואה

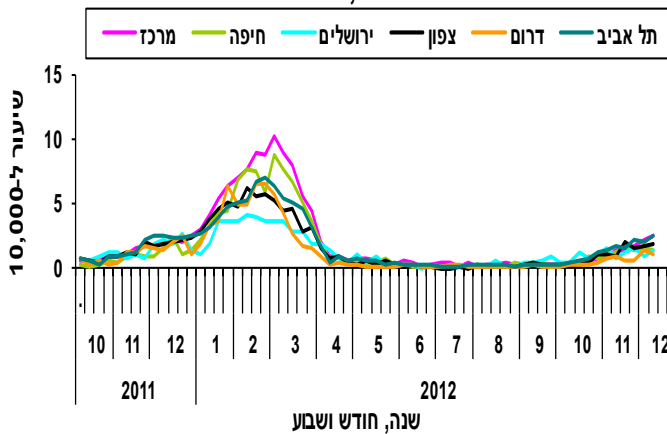
- **תחלואה דמוית שפעת (תרשימים 1-3):** **בקהילה:** נמשכת העלייה המתונה בשיעור הפניות הגולמי למרפאות "מכבי שירותי בריאות" בשל תחלואה דמוית שפעת, המתבטאת בעיקר בתינוקות מתחת לגיל שנתיים. בשאר קבוצות הגיל- ללא שינוי משמעותי. השיעורים הן הגולמיים והן הספציפיים לגיל, עדיין נמוכים ודומים בערכיהם לאלה הנצפים בתחילת עונת השפעת. לא נתקבלו נתונים עדכניים מ"כללית".



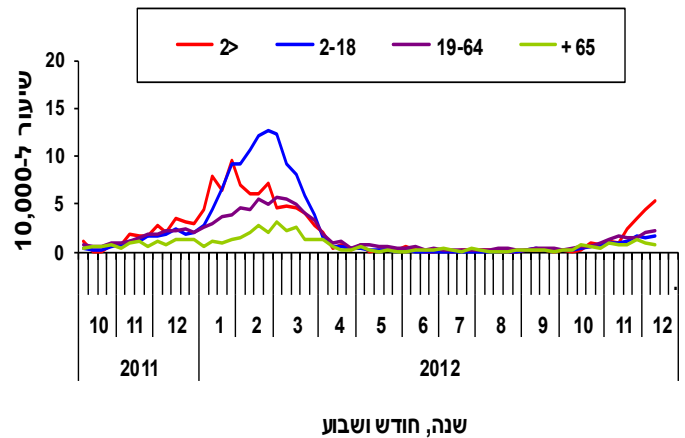
תרשים 1: שיעור פניות בשבוע בשל תחלואה דמוית שפעת, 2010 - 2012, בהשוואה לממוצע רב שנתי



תרשים 3: שיעור פניות בשבוע בשל תחלואת דמוית שפעת לפי מחוז מגורים, 2011-2012



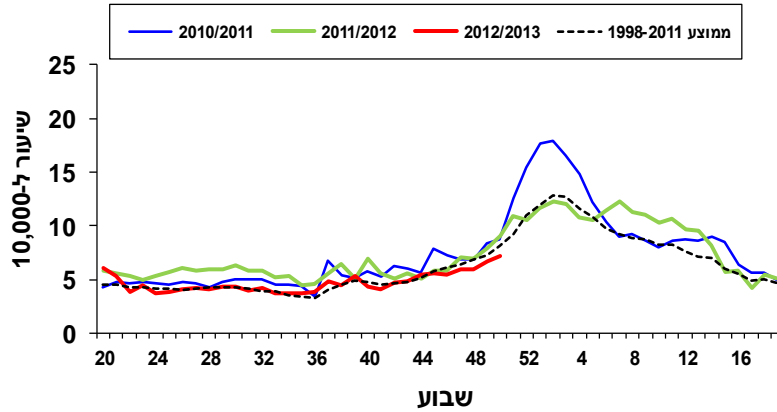
תרשים 2: שיעור פניות בשבוע בשל תחלואה דמוית שפעת, לפי גיל ושנה, 2011-2012



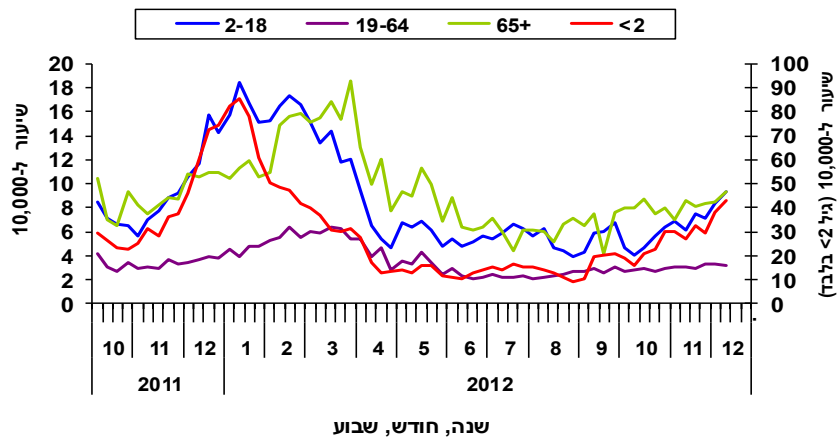
- **תחלואה בדלקת ריאות (תרשימים 4-7): בקהילה:** נמשכת העלייה בשיעור הפניות הגולמי למרפאות "מכבי שירותי בריאות" בשל דלקת ריאות. העלייה מתבטאת בכל קבוצות הגיל למעט במבוגרים בני 19-64 שנים- עבורם לא נצפה שינוי משמעותי. השיעורים הן הגולמיים והן הספציפיים לגיל מצויים בתחום הצפוי לעונה. לא נתקבלו נתונים עדכניים מ"כללית".



תרשים 4: שיעור פניות בשל דלקת ריאות, לפי שנה, בהשוואה לממוצע רב שנתי



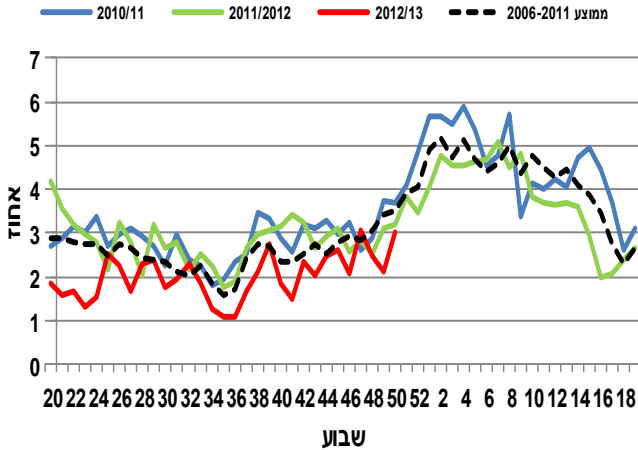
תרשים 5: שיעור פניות בשל דלקת ריאות, לפי גיל ושנה, 2012-2011



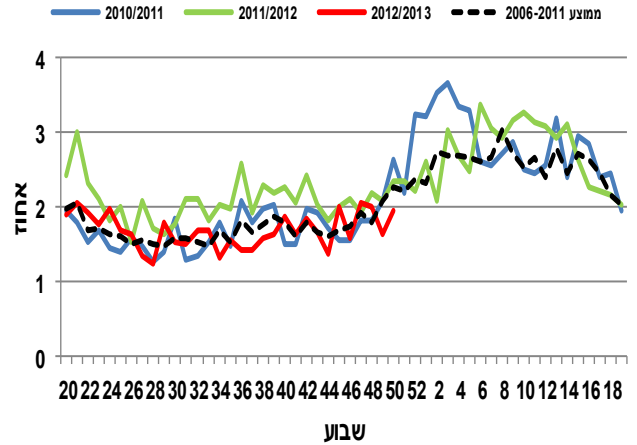
בבתי חולים: בשבוע האחרון, נצפו עליות באחוזי הביקורים למיון פנימי וילדים בשל דלקת ריאות. בשלב זה, אחוזי הביקורים מצויים מתחת לממוצע הרב שנתי.



תרשים 7: אחוז הביקורים בשבוע למיין ילדים בשל דלקת ריאות, בתי חולים כללית, 2012-2010, בהשוואה למוצע הרב שנתי

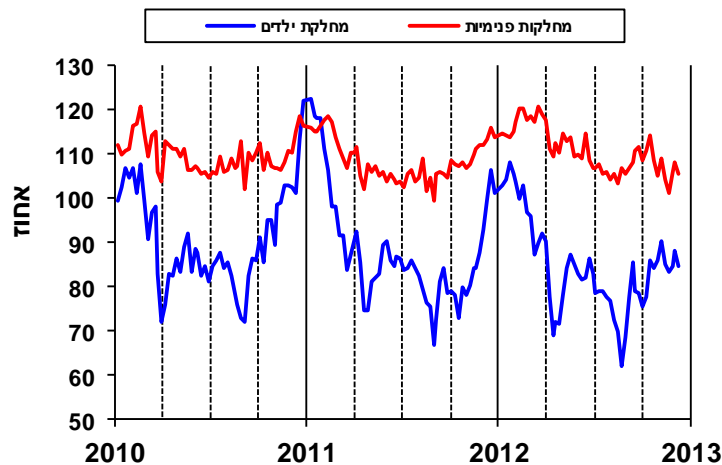


תרשים 6: אחוז הביקורים בשבוע למיין פנימי בשל דלקת ריאות, בתי חולים כללית, 2012-2010, בהשוואה למוצע הרב שנתי



- **אשפוזים (תרשים 8):** בשבוע האחרון, לא נצפה שינוי משמעותי באחוז התפוסה במחלקות ילדים ובמחלקות פנימיות. אחוז התפוסה במחלקות הללו מצוי בתחום הצפוי לעונה.

תרשים 8: תפוסת מיטות ממוצעת בשבוע, מחלקות ילדים ופנימיות, כלל בתי החולים, 2013-2010

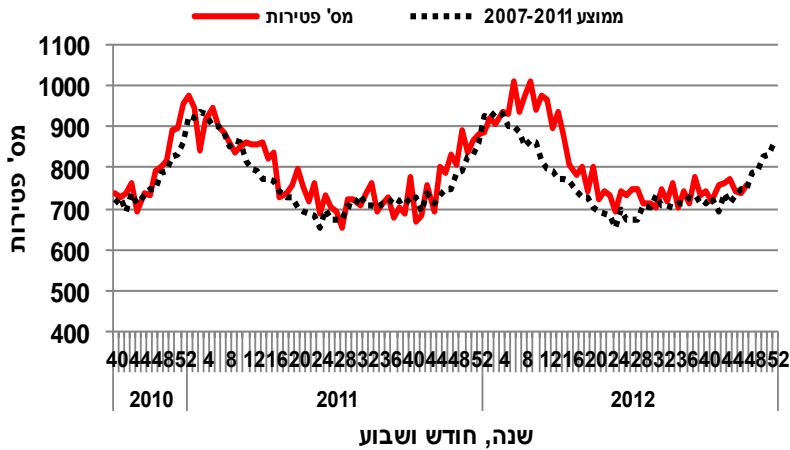


תמותה

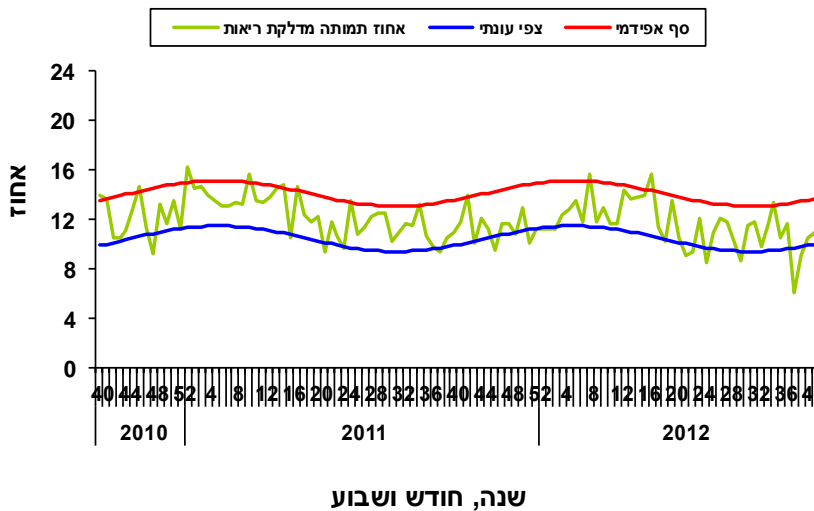
- **תרשימים 9-10:** תרשים 9 מעודכן לשבוע 47 (המסתיים בתאריך 24/11/12) ומתאר את מס' הפטירות בכל הארץ, בהשוואה למוצע הרב שנתי. מהתרשים עולה כי נכון לסוף חודש נובמבר, סך הפטירות הינו נמוך יחסית ונע סביב הממוצע הרב שנתי. מתרשים 10, המבוסס על נתוני המחלקה לאפידמיולוגיה ומעודכן עד לשבוע 42 (המסתיים בתאריך 20/10/12), עולה כי משבוע 36 אחוז התמותה מדלקת ריאות הינו סביב הצפי העונתי.



**תרשים 9: מס' פטירות כלל ארצי, 2010-2012, בהשוואה
לממוצע הרב שנתי**



**תרשים 10: אחוז מקרי מוות מדלקת ריאות מכלל מקרי המוות,
בהשוואה לצפי עונתי רב שנתי**





מעבדה

ממצאי רשת מרפאות הזקיף (תרשימים 11-12): תוצאות בדיקות המעבדה המרכזית לנגיפים עבור השבוע הנוכחי מסוכמות בטבלה שלהלן:

נתונים מצטברים משבוע 41 (מסתיים ב- 13/10/12)	שבוע 50 (9/12/12-15/12/12)	
391	11	מס' דגימות
15 (3.7%)	1 (9%)	מס' דגימות חיוביות ל- RSV
9 (2.3%)	1 (9%)	מס' דגימות חיוביות לשפעת
9 (100%)	1 (100%)	שפעת מסוג A
0	0	A (H1N1)pdm 09 -
0	0	*A/untsubtyped -
9 (100%)	1 (100%)	A/H3 -
0	0	A/H1 -
0	0	שפעת מסוג B

* דגימות שנמצאו חיוביות לשפעת מסוג A אך לא ניתן לסווגן בשל כמות וירוס מועטה.

2 דגימות שפעת מסוג A/H3 שאופיינו עד כה, זוהו אנטיגנית כ- (H3N2)-like (A/victoria/361/2011), המתאים לזן הכלול בחיסון לעונה הנוכחית.

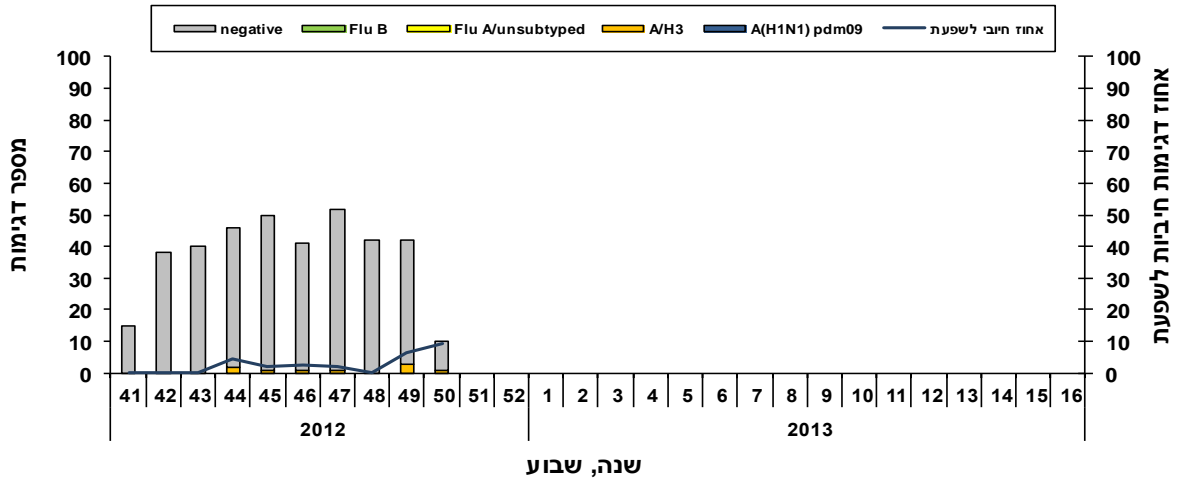
הערה: בשל שביבת האחיות בשבוע האחרון, מס' הדגימות שנאספו מרשת מרפאות הזקיף הינו נמוך.



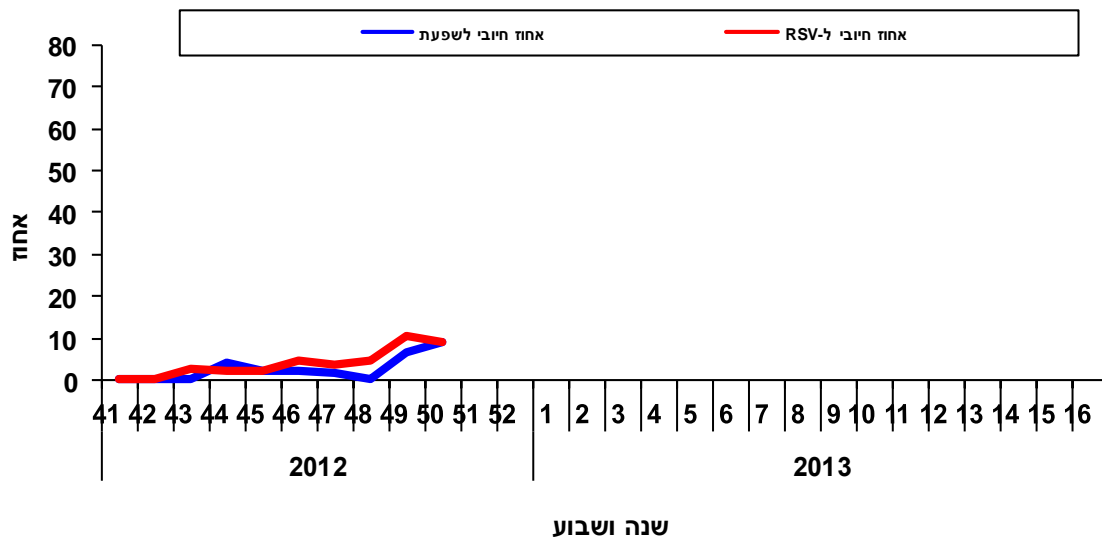
חטיבת הבריאות
המרכז הלאומי לבקרת מחלות
ICDC - Israel Center for Disease Control

**משרד
הבריאות**
לחיים בריאים יותר

תרשים 11: דגימות חיוביות לשפעת מכלל הדגימות שנאספו ע"י רשת הניטור, 2012/2013



תרשים 12: אחוז הדגימות החיוביות לשפעת ו-RSV ברשת הניטור, 2012/2013

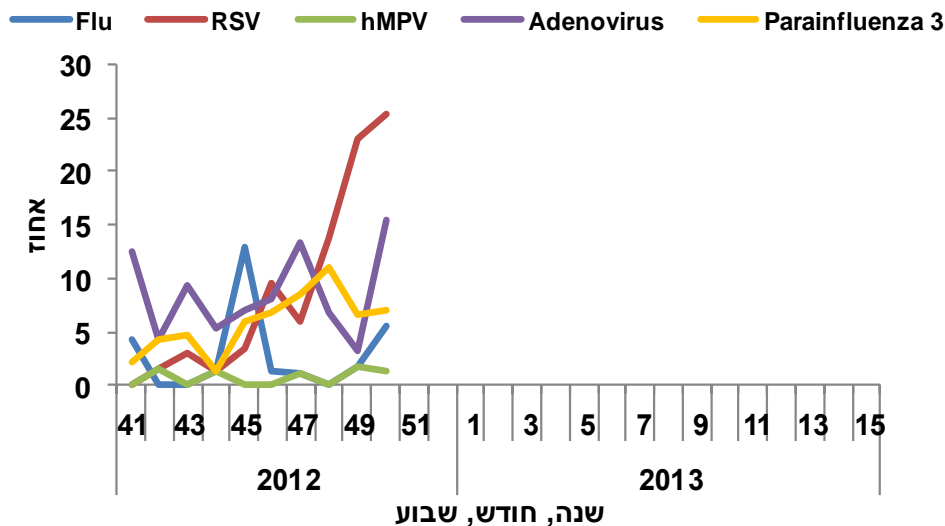




נתונים ממאושפדים במרכז רפואי שיבא, תל השומר (המעבדה המרכזית לנגיפים)

תרשים 13: נמשכת העלייה באחוז הדגימות החיוביות לנגיפי ה-RSV (25% לעומת 23% בשבוע שעבר). בשבוע האחרון, נצפתה עלייה באחוז הדגימות החיוביות לשפעת (שפעת מסוג A, שפעת מסוג B ושפעת H1N1 2009) (5.6% לעומת 1.6% בשבוע שעבר) ובאחוז הדגימות החיוביות ל-Adenoviruses (15.5% לעומת 3.3% בשבוע שעבר).

תרשים 13: אחוז הדגימות החיוביות לנגיפי דרכי הנשימה ממאושפדים שאובחנו במעבדה המרכזית לנגיפים, במרכז הרפואי שיבא, תל השומר, 2012-2013



התחסנות נגד השפעת העונתית

עד לתאריך ה-1 בדצמבר 2012, התחסנו כ-1,151,000 אנשים כנגד השפעת העונתית (כ-15% מכלל אוכלוסיית ישראל). הכיסוי החיסוני בקבוצת הקשישים בגילאי 65 שנים ויותר מגיע עתה לכ-54%.



פעילות שפעת בעולם

אירופה: מעודכן לשבוע 49 (המסתיים ב- 9/12/12): באופן כללי, פעילות שפעת נמוכה באירופה. ישנו דיווח על בידודים ספוראדיים של שפעת באזורים שונים באירופה. מתוך 280 דגימות שהתקבלו ממרפאות הסנטינלים ולא סנטינלים ושנמצאו חיוביות לנגיפי השפעת, 152 (54.3%) נמצאו חיוביות לשפעת מסוג A: 45 דגימות נמצאו חיוביות לתת סוג A/H3, 41 דגימות נמצאו חיוביות לשפעת 2009 H1N1 ו- 66 דגימות טרם סווגו לתת סוג. 128 (45.7%) דגימות נמצאו חיוביות לשפעת מסוג B.

ארה"ב: מעודכן לשבוע 49 (המסתיים ב- 8/12/12): נמשכת העלייה בפעילות שפעת בארה"ב. ברמה לאומית, אחוז הביקורים למרפאות בשל תחלואת דמוית שפעת מצוי כעת מעל לרמת הבסיס. 18 מדינות דיווחו על פעילות שפעת נרחבת. 2,172 (28.3%) מתוך 7,663 הדגימות שנאספו באותו שבוע נמצאו חיוביות לשפעת: 517 (23.8%) נמצאו חיוביות לשפעת מסוג B ו-1,655 (76.2%) נמצאו חיוביות לשפעת מסוג A: 14 (0.8%) נמצאו חיוביות לשפעת 2009 H1N1, 791 (47.8%) דגימות נמצאו חיוביות לשפעת מתת סוג A/H3 ו- 850 (51.4%) דגימות טרם סווגו לתת סוג.