



ניטור תחלואה דמוית שפעת בישראל

דוח עדכון שבועי לשבוע 2 שהסתיים ב- 12/1/13

סיכום: נמשכת העלייה בפעילות השפעת, כצפוי לעונה; ירידה בתחלואה מדלקת ריאות בעיקר בתינוקות, ילדים ונוער שעשויה להיות מוסברת בירידה בפעילות נגיפי ה-RSV.

קליני: בקהילה: נמשכת העלייה בשיעורי הפניות בשל תחלואה דמוית שפעת. ירידה בשיעורי התחלואה בשל דלקת ריאות, בעיקר בבני 0-18 שנים ובקשישים בני 65 ומעלה; בבני 19-64 נמשכת העלייה. בבתי חולים: ירידה באחוז הביקורים למיון ילדים בשל דלקת ריאות, לעומת עלייה באחוז הביקורים במיון פנימי. ירידה בתפוסת מיטות במחלקות ילדים, לעומת עלייה בתפוסת מיטות במחלקות פנימיות.

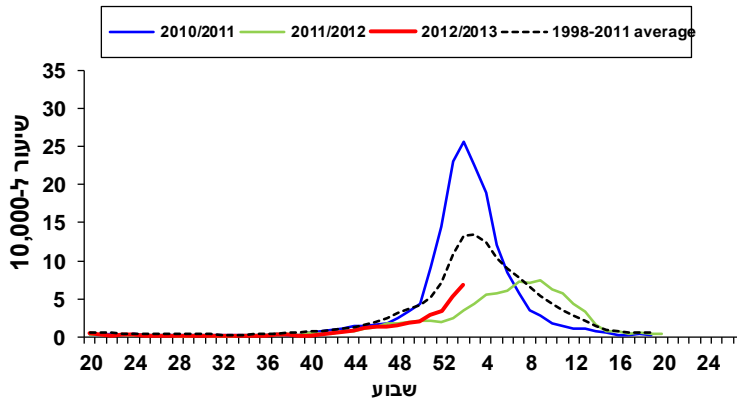
מעבדה: 23 דגימות (35.4%) מתוך 65 הדגימות שנאספו במהלך השבוע האחרון ממרפאות הזקיף נמצאו חיוביות לשפעת מסוג A: 15 דגימות חיוביות לשפעת מתת סוג A/H3 ו-8 דגימות חיוביות לשפעת A/H1N1 2009. 21 דגימות (32.3%) נמצאו חיוביות לנגיפי ה-RSV.

תחלואה

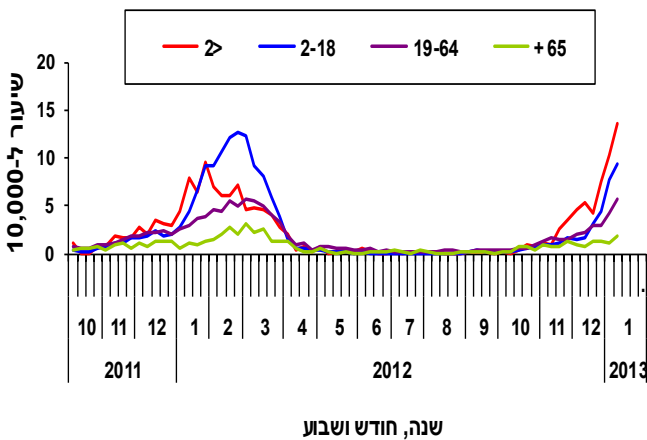
- תחלואה דמוית שפעת (תרשימים 1-3): **בקהילה:** נמשכת העלייה בשיעור הפניות הגולמי למרפאות "מכבי שירותי בריאות" בשל תחלואה דמוית שפעת, המתבטאת בכל קבוצות הגיל ובכל המחוזות בארץ. מנתוני "כללית" עולה תמונה דומה.



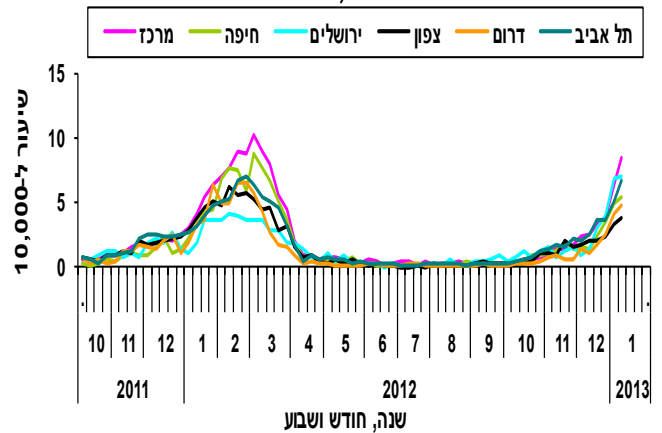
תרשים 1: שיעור פניות בשל תחלואה דמוית שפעת, 2010 - 2012, בהשוואה למוצע רב שנתי



תרשים 2: שיעור פניות בשל תחלואה דמוית שפעת, לפי גיל ושנה, 2013-2011



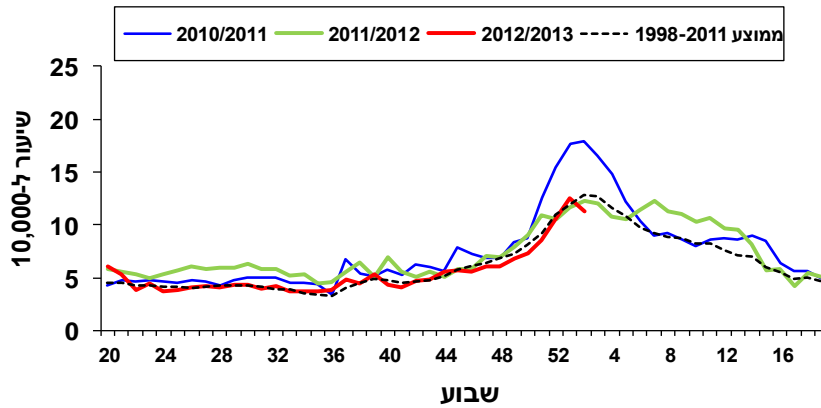
תרשים 3: שיעור פניות בשל תחלואות דמויות שפעת לפי מחוז מגורים, 2013-2011



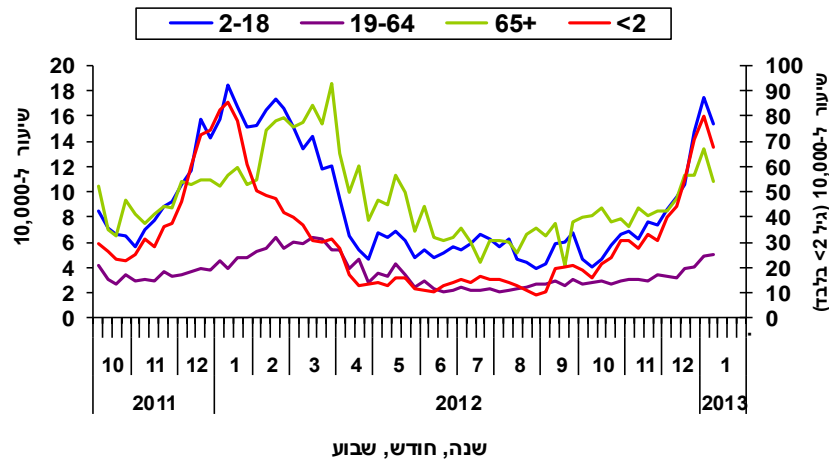
- תחלואה בדלקת ריאות (תרשימים 4-7): **בקהילה**: בשבוע האחרון, נצפתה ירידה בשיעור הפניות הגולמי למרפאות בשל דלקת ריאות. הירידה מתבטאת בכל קבוצות הגיל למעט קבוצת הבוגרים בני 19-64 שנים- עבורם נמשכת העלייה בשיעור הפניות. השיעורים הן הגולמיים והן הספציפיים לגיל מצויים בתחום הצפוי לעונה. מ"כללית" עולה תמונה דומה.



תרשים 4: שיעור פניות בשבוע בשל דלקת ריאות, לפי שנה, 2010-2012, בהשוואה לממוצע רב שנתי



תרשים 5: שיעור פניות בשבוע בשל דלקת ריאות, לפי גיל ושנה, 2013-2011



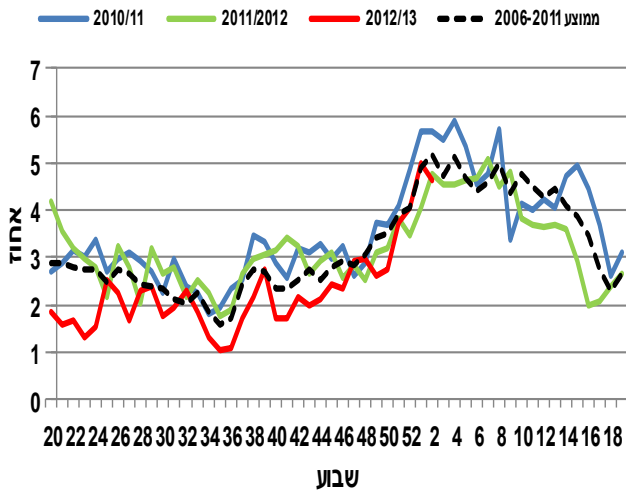
בבתי חולים: בשבוע האחרון, נצפתה עלייה באחוז הביקורים למיון פנימי בשל דלקת ריאות, הדומה כעת לממוצע הרב שנתי. במיון ילדים- נצפתה ירידה מסוימת באחוז הביקורים, הדומה לממוצע הרב שנתי.



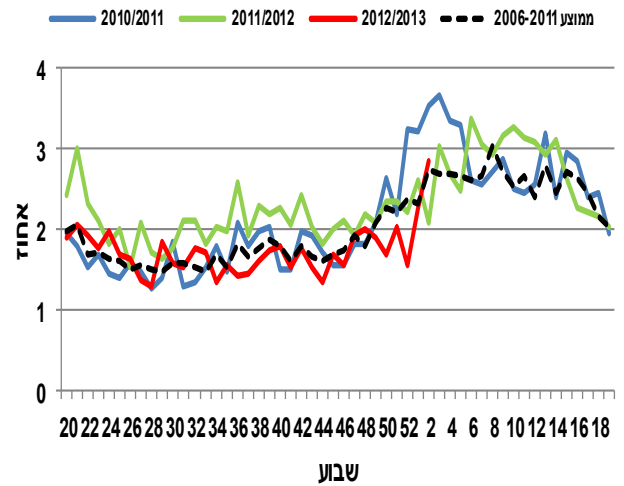
חטיבת הבריאות
המרכז הלאומי לבקרת מחלות
ICDC - Israel Center for Disease Control

**משרד
הבריאות**
לחיים בריאים יותר

תרשים 7: אחוז הביקורים בשבוע למיזן ילדים בשל דלקת ריאות, בתי חולים כללית, 2012-2010, בהשוואה למוצע הרב שנתי

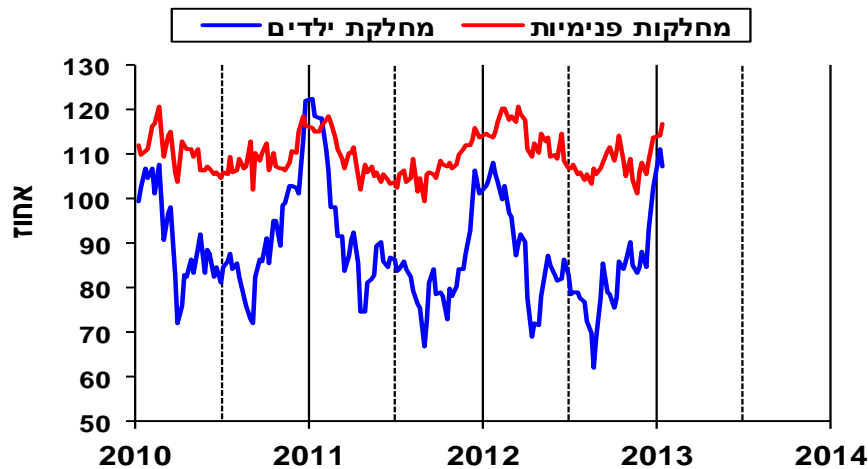


תרשים 6: אחוז הביקורים בשבוע למיזן פנימי בשל דלקת ריאות, בתי חולים כללית, 2012-2010, בהשוואה למוצע הרב שנתי



- **אשפוזים (תרשים 8):** בשבוע האחרון, נצפתה ירידה באחוז התפוסה במחלקות ילדים (107% לעומת 111% בשבוע שעבר). במחלקות פנימיות- נצפתה עלייה באחוז התפוסה (116% לעומת 114% בשבוע שעבר). אחוז התפוסה במחלקות הללו מצוי בתחום הצפוי לעונה.

תרשים 8: תפוסת מיטות ממוצעת בשבוע, מחלקות ילדים ופנימיות, כלל בתי החולים, 2013-2010

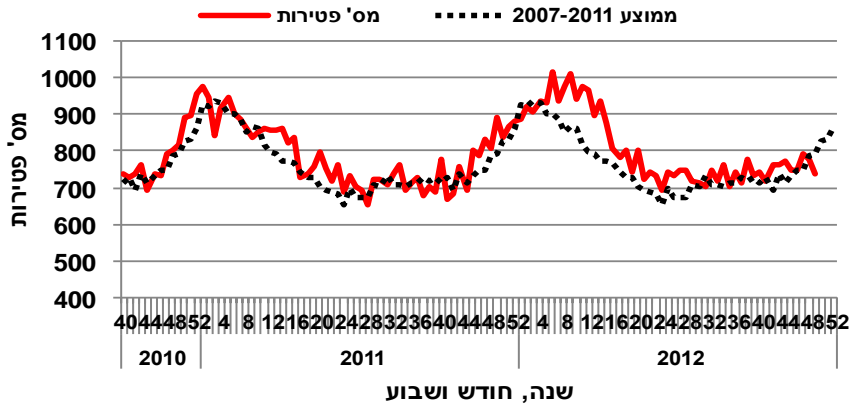




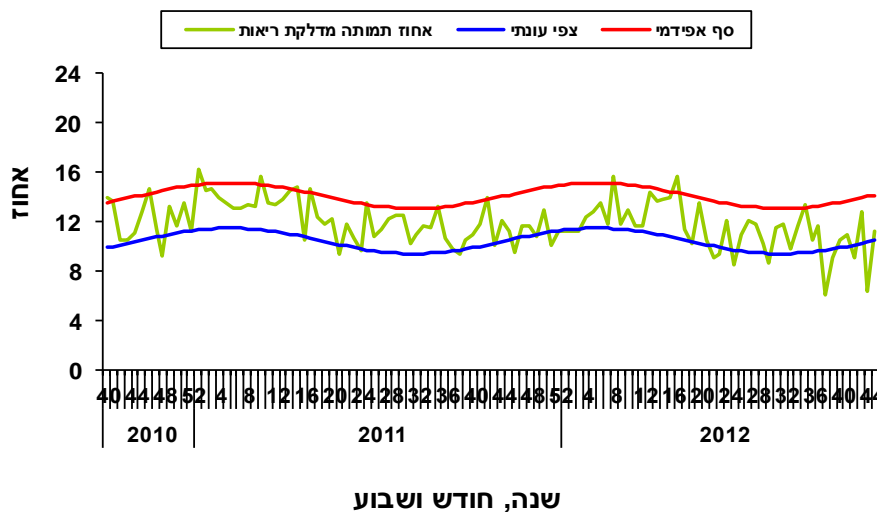
תמותה

- **תרשימים 9-10** : תרשים 9 מעודכן לשבוע 49 (המסתיים בתאריך 8/12/12) ומתאר את מס' הפטירות בכל הארץ, בהשוואה לממוצע הרב שנתי. מהתרשים עולה כי נכון לתחילת חודש דצמבר, סך הפטירות הינו נמוך יחסית ונע סביב הממוצע הרב שנתי. מתרשים 10, המבוסס על נתוני המחלקה לאפידמיולוגיה ומעודכן עד לשבוע 45 (המסתיים בתאריך 10/11/12), עולה כי אחוז התמותה מדלקת ריאות הינו סביב הצפי העונתי.

תרשים 9: מס' פטירות כלל ארצי, 2010-2012, בהשוואה לממוצע הרב שנתי



תרשים 10: אחוז מקרי מוות מדלקת ריאות מכלל מקרי המוות, 2010-2012, בהשוואה לצפי עונתי רב שנתי





מעבדה

ממצאי רשת מרפאות הזקיף (תרשימים 11-12): תוצאות בדיקות המעבדה המרכזית לנגיפים עבור השבוע הנוכחי מסוכמות בטבלה שלהלן:

נתונים מצטברים משבוע 41 (מסתיים ב- 13/10/12)	שבוע 2 (6/1/13-12/1/13)	
733	65	מס' דגימות*
136 (18.5%)	21 (32.3%)	מס' דגימות חיוביות ל-RSV
72 (9.8%)	23 (35.4%)	מס' דגימות חיוביות לשפעת
68 (94.4%)	23 (100%)	שפעת מסוג A
20 (29.4%)	8 (34.8%)	A (H1N1)pdm 09 -
0	0	**A/unsubtyped -
48 (70.6%)	15 (65.2%)	A/H3 -
0	0	A/H1 -
4 (5.6%)	0	שפעת מסוג B

*במהלך שבוע 2, שתי דגימות נמצאו חיוביות לשפעת A/H3 ולנגיף ה-RSV (Double infection).

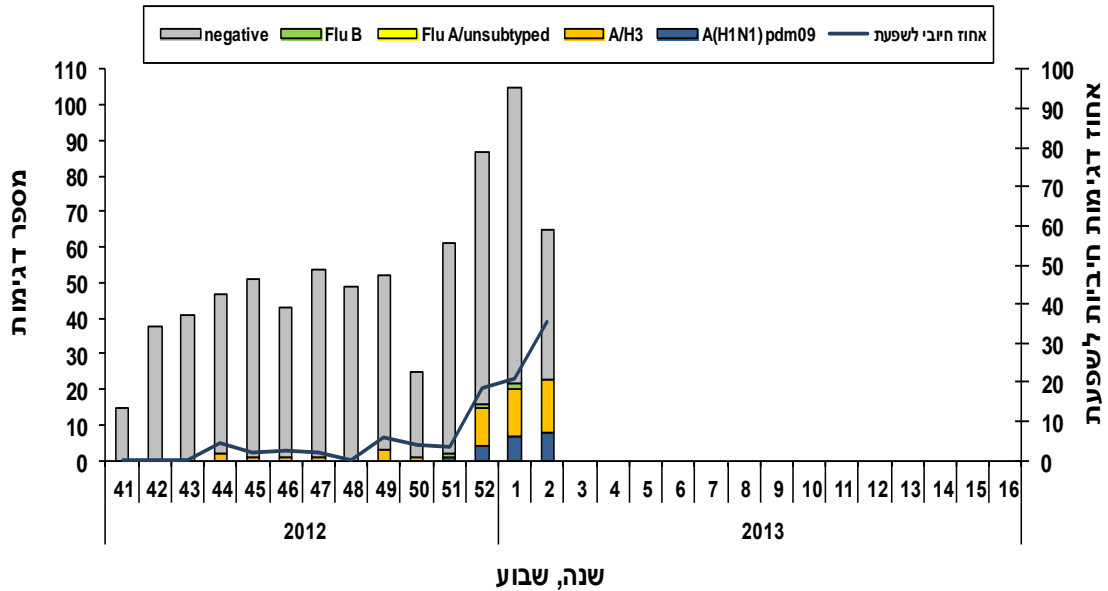
** דגימות שנמצאו חיוביות לשפעת מסוג A אך לא ניתן לסווגן בשל כמות וירוס מועטה.

בשבוע האחרון, נצפתה עלייה באחוז הבידודים החיוביים לשפעת מרשת מרפאות הזקיף (35.4% לעומת 21% בשבוע שעבר). ירידה מסוימת באחוז הבידודים החיוביים לנגיף ה-RSV.

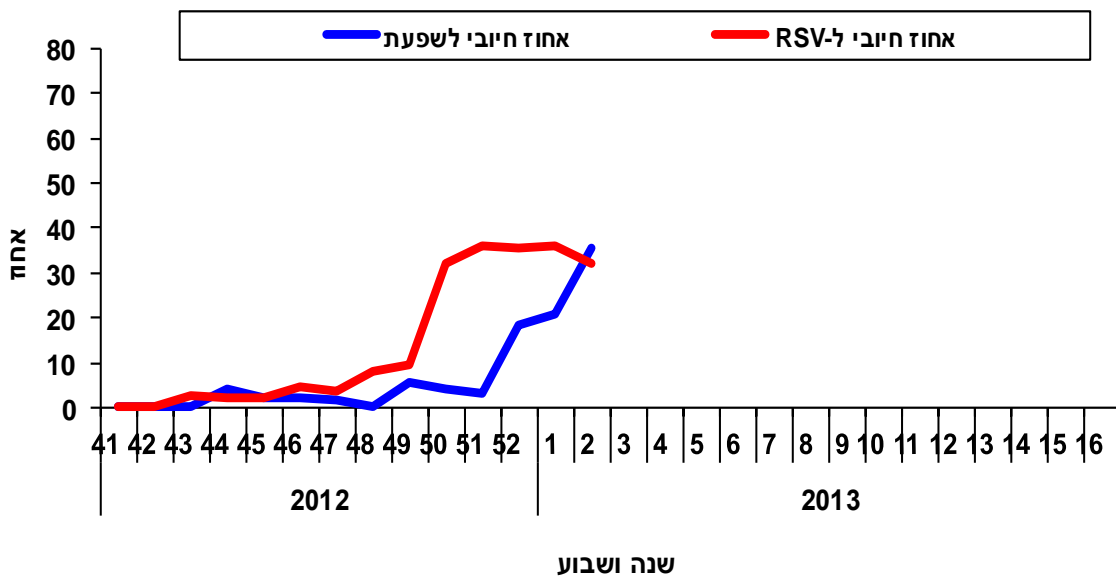
2 דגימות שפעת מסוג A/H3 שאופיינו עד כה, זוהו אנטיגנית כ- A/victoria/361/2011 (H3N2)-like, המתאים לזן הכלול בחיסון לעונה הנוכחית.



תרשים 11: דגימות חיוביות לשפעת מכלל הדגימות שנאספו ע"י רשת הניטור, 2012/2013



תרשים 12: אחוז הדגימות החיוביות לשפעת ו- RSV ברשת הניטור, 2012/2013

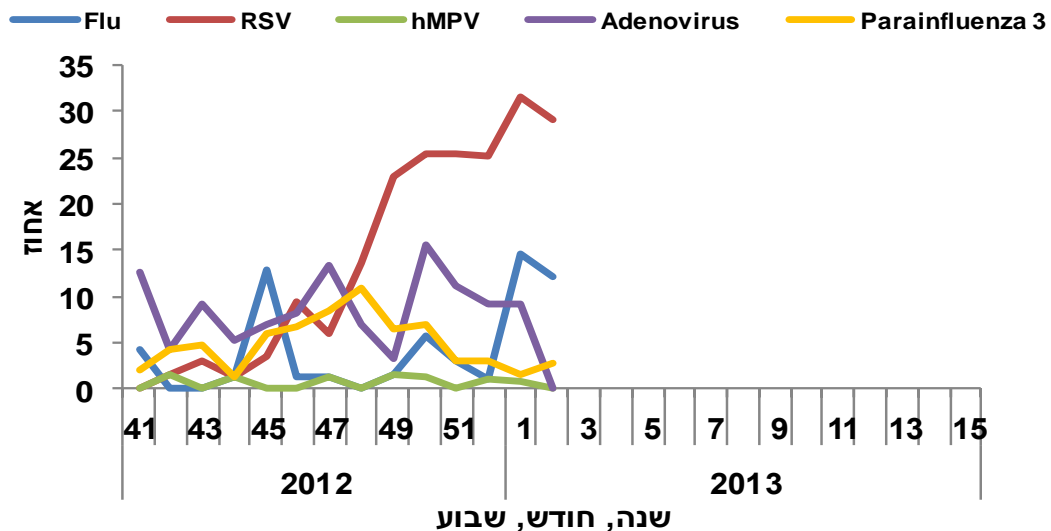




נתונים ממאושפדים במרכז רפואי שיבא, תל השומר (המעבדה המרכזית לנגיפים)

תרשים 13: בשבוע האחרון, נצפתה ירידה באחוז הדגימות החיוביות לנגיפי ה-RSV (29% לעומת 31% בשבוע שעבר). אחוז הדגימות החיוביות לשפעת מסוג A ו-A/H1N1 2009 עומד על 12% (לעומת 14.6% בשבוע שעבר).

תרשים 13: אחוז הדגימות החיוביות לנגיפי דרכי הנשימה ממאושפדים שאובחנו במעבדה המרכזית לנגיפים, במרכז הרפואי שיבא, תל השומר, 2013-2012



התחסנות נגד השפעת העונתית

עד לתאריך ה-1 בינואר 2013, התחסנו כ-1,235,000 אנשים כנגד השפעת העונתית (כ-16% מכלל אוכלוסיית ישראל). הכיסוי החיסוני בקבוצת הקשישים בגילאי 65 שנים ויותר מגיע עתה לכ-57%.



פעילות שפעת בעולם

אירופה: מעודכן לשבוע 1 (המסתיים ב- 6/1/13): עלייה הדרגתית בפעילות השפעת בעיקר במערב ובצפון אירופה. מדווח על פעילות שפעת ספוראדית המשלבת שפעת 2009 A/H1N1, A/H3N2 ושפעת מסוג B. החלק היחסי של שפעת 2009 A/H1N1 גבוהה יחסית לשפעת מתת סוג A/H3N2.

מתוך 2,606 דגימות שהתקבלו ממרפאות הסנטינלים ולא סנטינלים ו שנמצאו חיוביות לנגיפי השפעת, 1,829 (70%) נמצאו חיוביות לשפעת מסוג A: 151 דגימות נמצאו חיוביות לתת סוג A/H3, 628 דגימות נמצאו חיוביות לשפעת 2009 H1N1 ו- 1,050 דגימות טרם סווגו לתת סוג. 777 (30%) דגימות נמצאו חיוביות לשפעת מסוג B.

ארה"ב: מעודכן לשבוע 1 (המסתיים ב- 5/1/13): נמשכת העלייה בפעילות שפעת בארה"ב. אולם, במס' איזורים מסתמנת ירידה בפעילות. ברמה לאומית, אחוז הביקורים למרפאות בשל תחלואת דמוית שפעת מצוי מעל לרמת הבסיס. 47 מדינות דיווחו על פעילות שפעת נרחבת. 4,222 (32.8%) מתוך 12,876 הדגימות שנאספו באותו שבוע נמצאו חיוביות לשפעת: 853 (20.2%) נמצאו חיוביות לשפעת מסוג B ו-3,369 (79.8%) נמצאו חיוביות לשפעת מסוג A: 36 (1.1%) נמצאו חיוביות לשפעת 2009 H1N1, 1,783 (52.9%) דגימות נמצאו חיוביות לשפעת מתת סוג A/H3 ו- 1,550 (46%) דגימות טרם סווגו לתת סוג.