



## ניטור תחלואה דמוית שפעת בישראל

### דוח עדכון שבועי לשבוע 49 שהסתיים ב- 8/12/12

**סיכום:** עלייה בשיעורי התחלואה הנשימתית, בעיקר בבני 0-2 שנים, כצפוי לעונה. נמצאה התאמה בין נגיפי שפעת מסוג A/H3 שבודדו בקהילה לזן הכלול בחיסון לעונה הנוכחית.

**קליני:** בקהילה: נמשכת העלייה המתונה בשיעור הפניות בשל תחלואה דמוית שפעת. בדומה, נמשכת העלייה בשיעורי הפניות בשל דלקת ריאות. בבתי חולים: ירידה באחוזי הביקורים למיון פנימי וילדים בשל דלקת ריאות. בשבוע האחרון, עלייה בתפוסת המיטות במחלקות ילדים ופנימיות.

**מעבדה:** 2 דגימות (5.3%) מתוך 38 הדגימות שנאספו במהלך השבוע האחרון ממרפאות הזקיף נמצאו חיוביות לשפעת מתת סוג A/H3. 5 דגימות (13.1%) נמצאו חיוביות לנגיפי ה-RSV.

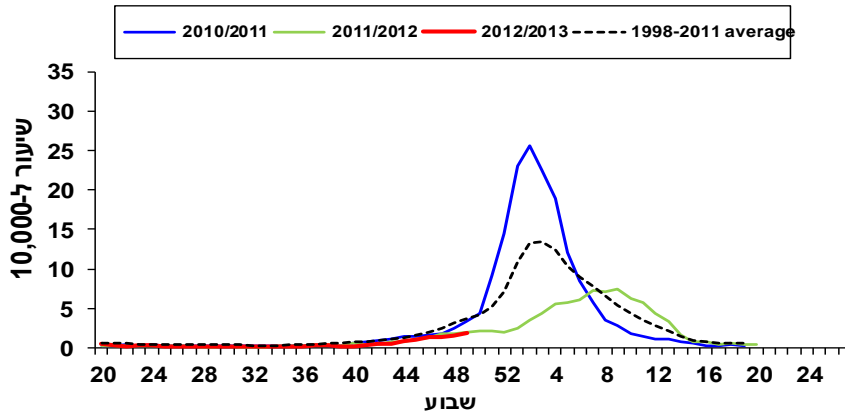
אחוז הדגימות החיוביות לשפעת שנלקחו בשבוע האחרון ממאושפדים עם תחלואה נשימתית במרכז הרפואי שיבא בתל השומר הינו נמוך. לעומת זאת, ישנה עלייה באחוז הדגימות החיוביות ל-RSV.

### תחלואה

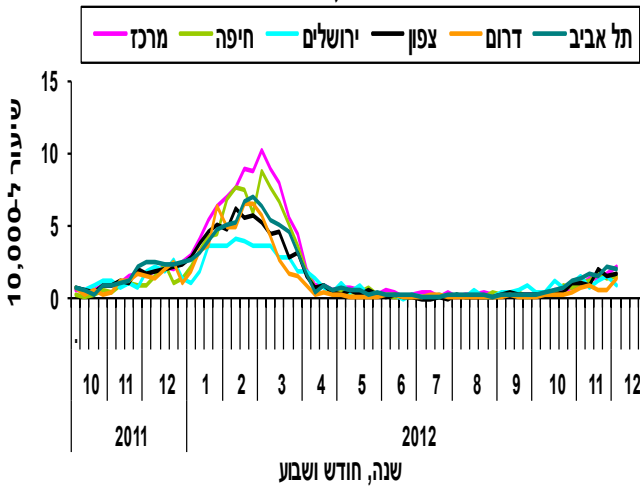
- **תחלואה דמוית שפעת (תרשימים 1-3):** **בקהילה:** נמשכת העלייה המתונה בשיעור הפניות הגולמי למרפאות "מכבי שירותי בריאות" בשל תחלואה דמוית שפעת. העלייה מתבטאת בעיקר בתינוקות מתחת לגיל שנתיים ובמבוגרים בני 19-64 שנים. בשאר קבוצות הגיל- ללא שינוי משמעותי. מבחינה גיאוגרפית: עלייה בשיעורי הפניות נצפתה בכל המחוזות, למעט מחוזות ירושלים ותל אביב- עבורם לא נצפה שינוי משמעותי. השיעורים הן הגולמיים והן הספציפיים לגיל, עדיין נמוכים ודומים בערכיהם לאלה הנצפים בתחילת עונת השפעת. מנתוני "כללית" עולה תמונה דומה.



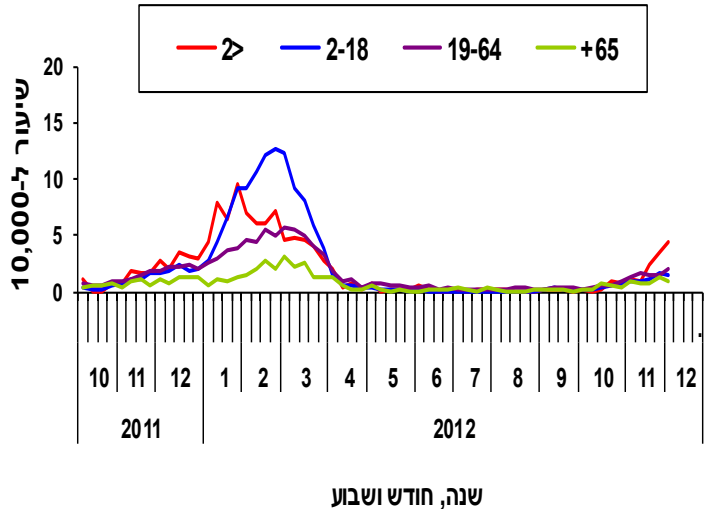
**תרשים 1: שיעור פניות בשל תחלואה דמוית שפעת, 2010 - 2012, בהשוואה למוצע רב שנתי**



**תרשים 3: שיעור פניות בשבוע בשל תחלואת דמוית שפעת לפי מחוז מגורים, 2011-2012**



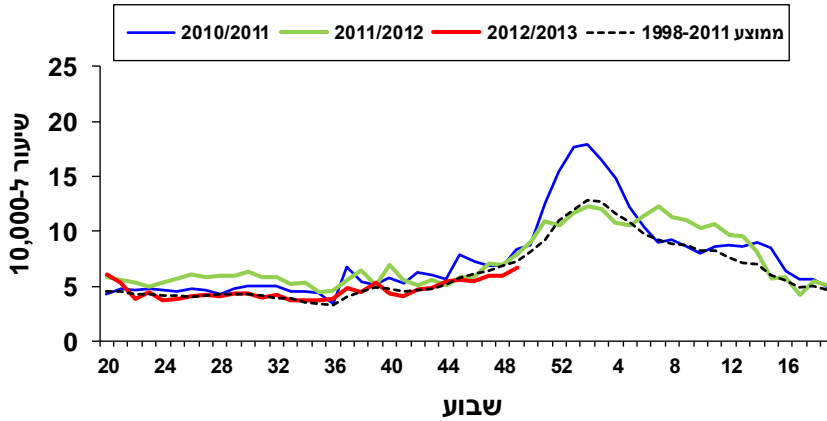
**תרשים 2: שיעור פניות בשבוע בשל תחלואה דמוית שפעת, לפי גיל ושנה, 2011-2012**



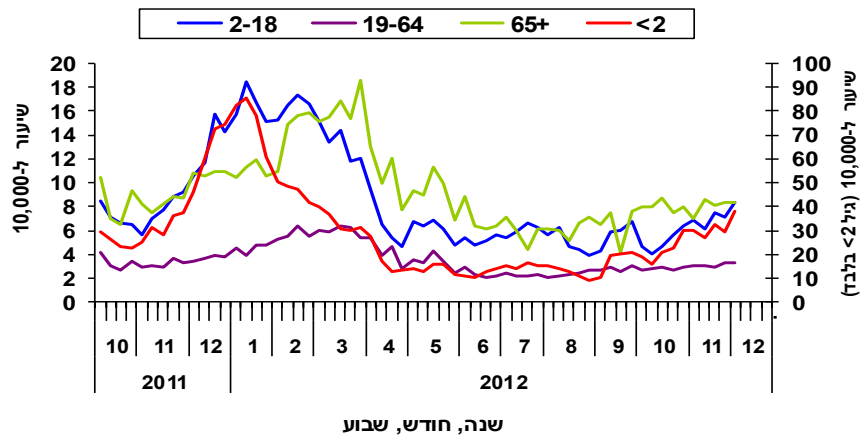
- **תחלואה בדלקת ריאות (תרשימים 4-7): בקהילה:** נמשכת העלייה בשיעור הפניות הגולמי למרפאות "מכבי שירותי בריאות" בשל דלקת ריאות. העלייה מתבטאת בעיקר בבני 0-18 שנים. בשאר קבוצות הגיל- לא נצפה שינוי משמעותי. השיעורים הן הגולמיים והן הספציפיים לגיל מצויים בתחום הצפוי לעונה. מ"כללית" עולה תמונה דומה.



**תרשים 4: שיעור פניות בשבוע בשל דלקת ריאות, לפי שנה, בהשוואה לממוצע רב שנתי**



**תרשים 5: שיעור פניות בשבוע בשל דלקת ריאות, לפי גיל ושנה, 2012 - 2011**



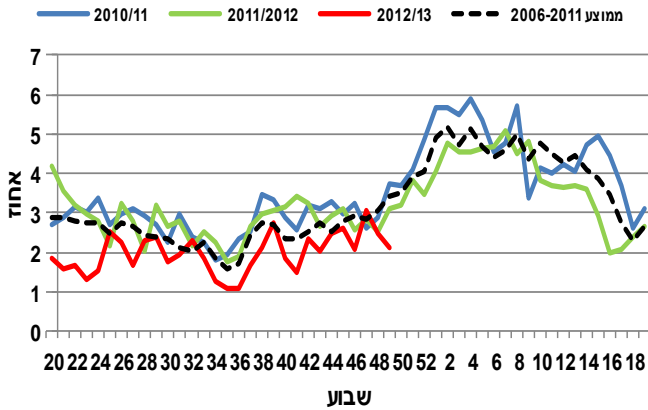
**בבתי חולים:** בשבוע האחרון, נצפו ירידות באחוזי הביקורים למיון פנימי וילדים בשל דלקת ריאות. בשלב זה, אחוזי הביקורים מצויים מתחת לממוצע הרב שנתי.



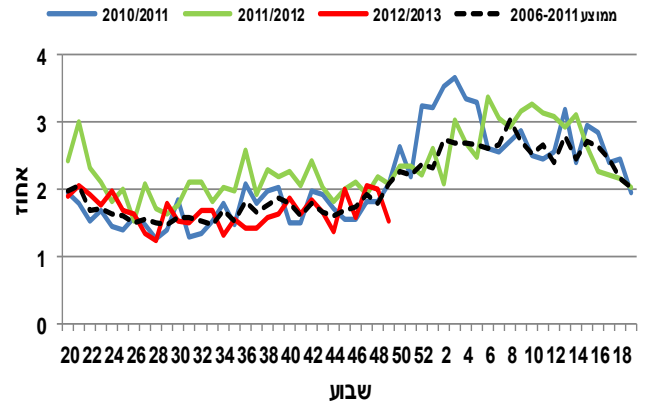
חטיבת הבריאות  
המרכז הלאומי לבקרת מחלות  
ICDC - Israel Center for Disease Control

משרד  
הבריאות  
לחיים בריאים יותר

תרשים 7: אחוז הביקורים בשבוע למיון ילדים בשל דלקת ריאות, בתי חולים כללית, 2012-2010, בהשוואה לממוצע הרב שנתי

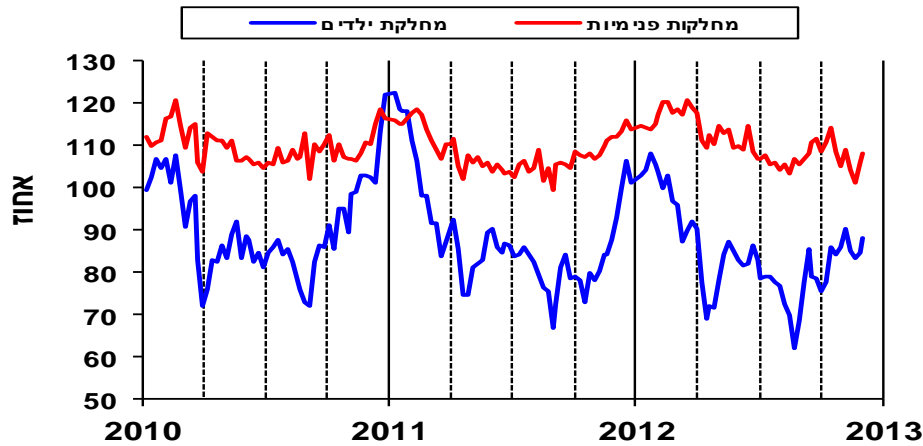


תרשים 6: אחוז הביקורים בשבוע למיון פנימי בשל דלקת ריאות, בתי חולים כללית, 2012-2010, בהשוואה לממוצע הרב שנתי



- **אשפוזים (תרשים 8):** בשבוע האחרון, נצפו עליות בתפוסת המיטות, הן במחלקות ילדים (כ-88% לעומת 85% בשבוע שעבר), והן במחלקות פנימיות (כ-108% לעומת 106% בשבוע שעבר). אחוז התפוסה במחלקות הללו מצוי בתחום הצפוי לעונה.

תרשים 8: תפוסת מיטות ממוצעת בשבוע, מחלקות ילדים ופנימיות, כלל בתי החולים, 2013-2010



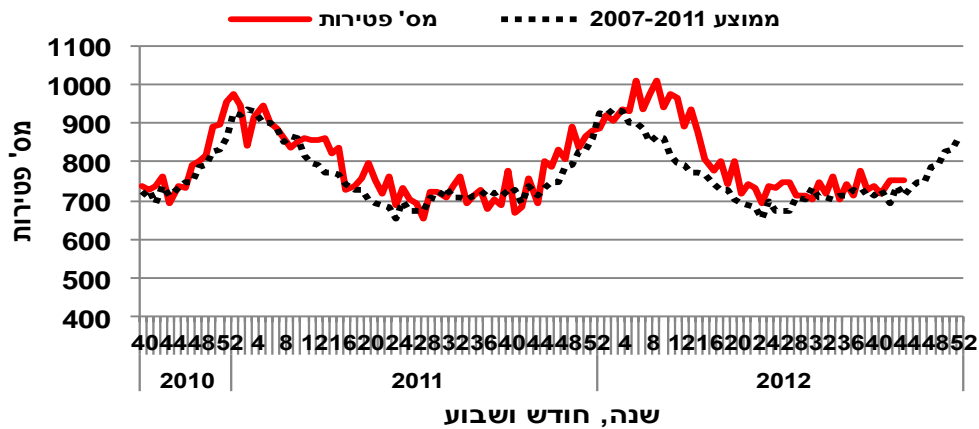
**תמותה**

- **תרשימים 9-10:** תרשים 9 מעודכן לשבוע 44 (המסתיים בתאריך 3/11/12) ומתאר את מס' הפטירות בכל הארץ, בהשוואה לממוצע הרב שנתי. מהתרשים עולה כי נכון לתחילת חודש נובמבר, סך הפטירות הינו נמוך ונע סביב הממוצע הרב שנתי. מתרשים 10, המבוסס על נתוני המחלקה לאפידמיולוגיה ומעודכן עד לשבוע

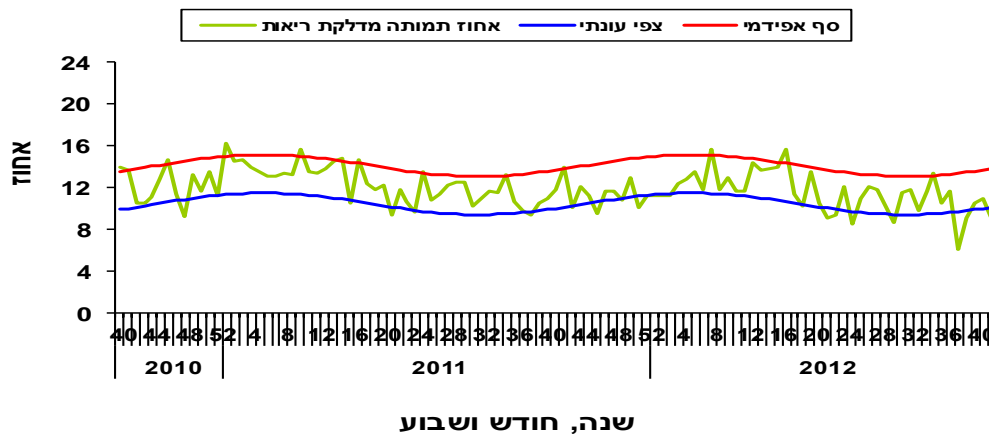


42 (המסתיים בתאריך 20/10/12), עולה כי משבוע 36 אחוז התמותה מדלקת ריאות הינו סביב הצפי העונתי.

**תרשים 9: מס' פטירות כלל ארצי, 2012-2010, בהשוואה לממוצע הרב שנתי**



**תרשים 10: אחוז מקרי מוות מדלקת ריאות מכלל מקרי המוות, 2012-2010, בהשוואה לצפי עונתי רב שנתי**





## מעבדה

ממצאי רשת מרפאות הזקיף (תרשימים 11-12): תוצאות בדיקות המעבדה המרכזית לנגיפים עבור השבוע הנוכחי מסוכמות בטבלה שלהלן:

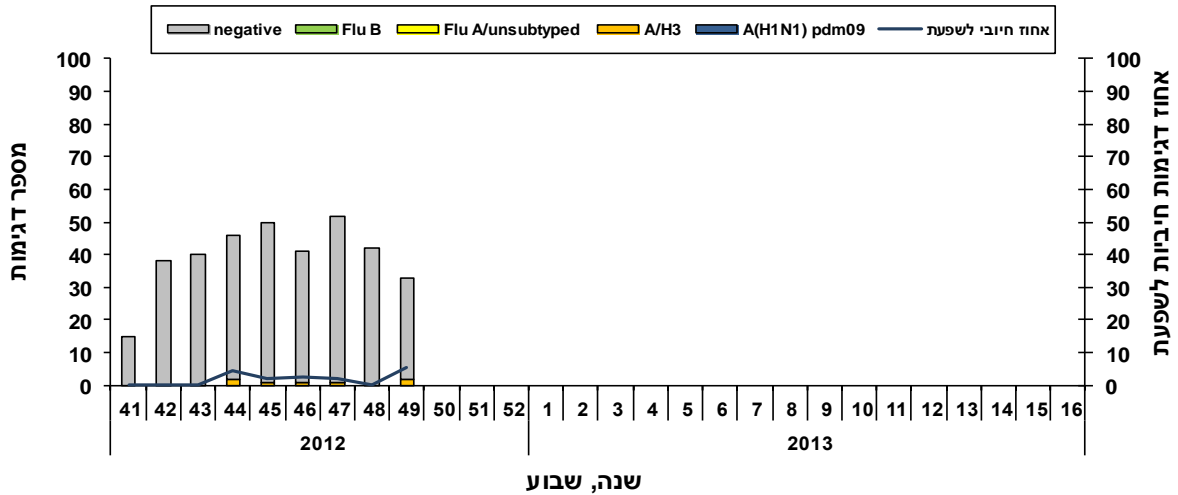
נתונים מצטברים משבוע 41 (מסתיים ב- 13/10/12)	שבוע 49 (2/12/12-8/12/12)	
371	38	מס' דגימות
14 (3.7%)	5 (13.1%)	מס' דגימות חיוביות ל- RSV
7 (1.9%)	2 (5.3%)	מס' דגימות חיוביות לשפעת
7 (100%)	2 (100%)	שפעת מסוג A
0	0	A (H1N1)pdm 09 -
0	0	*A/untypified -
7 (100%)	2 (100%)	A/H3 -
0	0	A/H1 -
0	0	שפעת מסוג B

\* דגימות שנמצאו חיוביות לשפעת מסוג A אך לא ניתן לסווגן בשל כמות וירוס מועטה.

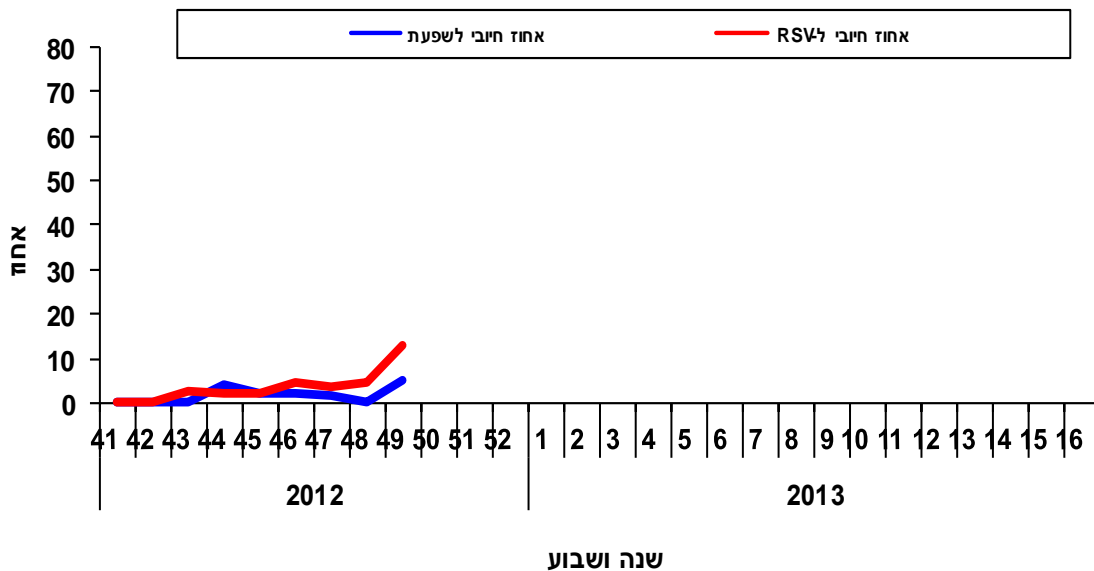
2 דגימות שפעת מסוג A/H3 שאופיינו עד כה, זוהו אנטיגנית כ- (H3N2)-like (A/victoria/361/2011), המתאים לזן הכלול בחיסון לעונה הנוכחית.



תרשים 11: דגימות חיוביות לשפעת מכלל הדגימות שנאספו ע"י רשת הניטור, 2012/2013



תרשים 12: אחוז הדגימות החיוביות לשפעת ו-RSV ברשת הניטור, 2012/2013

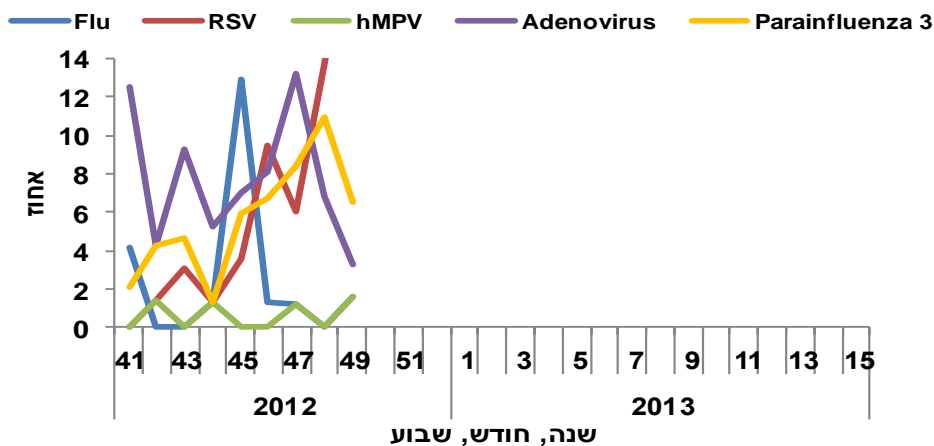




## נתונים ממאושפדים במרכז רפואי שיבא, תל השומר (המעבדה המרכזית לנגיפים)

**תרשים 13:** נמשכת העלייה באחוז הדגימות החיוביות לנגיפי ה-RSV (23% לעומת 14% בשבוע שעבר). ללא שינוי משמעותי באחוז הדגימות החיוביות לשפעת.

תרשים 13: אחוז הדגימות החיוביות לנגיפי דרכי הנשימה ממאושפדים שאובחנו במעבדה המרכזית לנגיפים, במרכז הרפואי שיבא, תל השומר, 2012-2013



## התחסנות נגד השפעת העונתית

עד לתאריך ה-1 בדצמבר 2012, התחסנו כ-1,151,000 אנשים כנגד השפעת העונתית (כ-15% מכלל אוכלוסיית ישראל). הכיסוי החיסוני בקבוצת הקשישים בגילאי 65 שנים ויותר מגיע עתה לכ-54%.

## פעילות שפעת בעולם

**אירופה:** מעודכן לשבוע 48 (המסתיים ב-2/12/12): באופן כללי, פעילות שפעת נמוכה באירופה. ישנו דיווח על בידודים ספוראדיים של שפעת בעיקר במדינות במערב אירופה. מתוך 187 דגימות שהתקבלו ממרפאות הסנטינלים ושנמצאו חיוביות לנגיפי השפעת, 90 (48.1%) נמצאו חיוביות לשפעת מסוג A: 17 דגימות נמצאו חיוביות לתת סוג A/H3N2, 22 דגימות נמצאו חיוביות לשפעת 2009 H1N1 ו-51 דגימות טרם סווגו לתת סוג. 97 (51.9%) דגימות נמצאו חיוביות לשפעת מסוג B.

**ארה"ב:** מעודכן לשבוע 48 (המסתיים ב-1/12/12): נמשכת העלייה בפעילות שפעת בארה"ב. ברמה לאומית, אחוז הביקורים למרפאות בשל תחלואת דמוית שפעת נמצא עדיין מתחת לרמת הבסיס. 1,139 (20.7%) מתוך 5,511





חטיבת הבריאות  
המרכז הלאומי לבקרת מחלות  
ICDC - Israel Center for Disease Control

משרד  
הבריאות  
לחיים בריאים יותר

הדגימות שנאספו באותו שבוע נמצאו חיוביות לשפעת: 285 (25%) נמצאו חיוביות לשפעת מסוג B ו-854 (75%) נמצאו חיוביות לשפעת מסוג A: 4 (0.5%) נמצאו חיוביות לשפעת H1N1, 2009, 406 (47.5%) דגימות נמצאו חיוביות לשפעת מתת סוג A/H3 ו-444 (52%) דגימות טרם סווגו לתת סוג.